

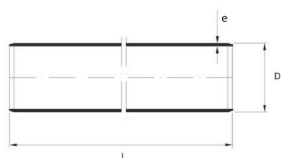
SMARTLINE BUIS



PRODUCT OMSCHRIJVING

Smartline is gemaakt uit Polypropyleen (PP) met thermoplastisch elastomeer (TPE) afdichtingsringen, die door de constructiewijze altijd op hun plaats gefixeerd blijven. Het resultaat is een perfect afgesloten verbinding die er gladder en sierlijker uitziet.

MEASUREMENT DRAWING



| Artikel nr | Omschrijving | Buis Ø | Wanddikte | Lengte |
|------------|---------------------------------|--------|-----------|--------|
| 70000461 | PP SML WIT BUIS 40x1.8mm S16 1M | 40 mm | 1,8 mm | 1 m |
| 70000462 | PP SML WIT BUIS 40x1.8mm S16 3M | 40 mm | 1,8 mm | 3 m |