

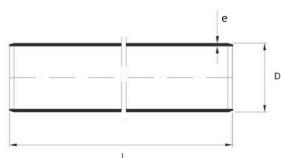
## SMARTLINE BUIS



### PRODUCT OMSCHRIJVING

Smartline is gemaakt uit Polypropyleen (PP) met thermoplastisch elastomeer (TPE) afdichtingsringen, die door de constructiewijze altijd op hun plaats gefixeerd blijven. Het resultaat is een perfect afgesloten verbinding die er gladder en sierlijker uitziet.

### MEASUREMENT DRAWING



Artikel nr	Omschrijving	Buis Ø	Wanddikte	Lengte
70000461	PP SML WIT BUIS 40x1.8mm S16 1M	40 mm	1,8 mm	1 m
70000462	PP SML WIT BUIS 40x1.8mm S16 3M	40 mm	1,8 mm	3 m