

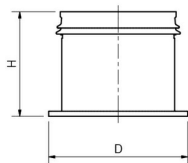
## SMARTLINE STOP



### PRODUCT OMSCHRIJVING

Smartline is gemaakt uit Polypropyleen (PP) met thermoplastisch elastomeer (TPE) afdichtingsringen, die door de constructiewijze altijd op hun plaats gefixeerd blijven. Het resultaat is een perfect afgesloten verbinding die er gladder en sierlijker uitziet.

### MEASUREMENT DRAWING



Artikel nr	Omschrijving	Diameter	Info
70000584	PP SML WIT EINDSTOP MET KOPPELSTUK 40MM	40 mm	TPE dichting