

ELINSTALLATIONSRÖR KABELSKYDDSRÖR



Elinstallationsrör

VP, InFlex, Topspeed, Halovolt, PowerFlex,
PowerLine och stålrör

Kabelskyddsror

Kraft, Opto, Tele, Svagström

PIPELIFE 
always part of your life





INNEHÅLL

Elinstallationsrör

6	Material och egenskaper
8	Elinstallationsrör av plast Släta elinstallationsrör Halovolt Halogenfria rör 750 N Halovolt Halogenfria rör 320 N Rördelar Halogenfria
9	PVC VP-rör 750 N
10	PVC UV-beständiga VP-rör 750 N
12	Flexibla elinstallationsrör, flexrör InFlex Halogenfria flexrör med lågfriktionsinsida
14	TopSpeed PVC flexrör med lågfriktionsinsida
15	TopSpeed PVC UV flexrör med lågfriktionsinsida PVC flexrör
16	Fördragna elinstallationsrör PowerLine PowerLine Halogenfri
17	PowerFlex Halogenfri långlängd
18	PowerFlex Halogenfri PowerFlex
20	Elinstallationsrör av stål SM
21	OMG
23	Tillbehör Avrullningsställ/bobin Dragfjäder, lågfriktion Röravbitare

Blåmarkerade produkter = halogenfria produkter

Se sid. 10-11 och 15.

FÖR EN LJUS FRAMTID, UTNYTTJA SOLENS OÄNDLIGA ENERGI



UV-beständiga rör och tillbehör

- Perfekt till solcellsanläggningar
- Lågfriktionsinsida för enklast tänkbara installation
- Böckningsbara VP-rör eller flexrör
- Garanterad UV-stabilitet i minst tio år

PIPELIFE 
always part of your life

Divio®

Se sid. 32-33.

PIPELIFE DIVIO® - SÄKERT, SNABBT OCH HÅLLBART!



Pipelife Divio® delade kabelskyddsror

- Dimension invändigt 110 och 160 mm, SRN och SRS
- Tillverkas av återvunnen plast
- Lätt att stänga - inga verktyg behövs
- Vinkelbar 15° per rör, längd 1,1 meter

PIPELIFE 
always part of your life

INNEHÅLL

Kabelskyddsror

25	Råd och anvisningar	40	Optimal kabelskyddsror, SRS/SRE-P - Optimal rör på ring - Optimal raka rör i korta längder
26	Kabelskydd Markeringsband	43	Orange släta kabelskyddsror - Med gummiringsmuff märkta "Telekabel"
28	Markeringsnät	44	Opto kabelskyddsror - Optorör på trumma - Optorör på ring - Optorör i korta längder med konmuff - Opto tillbehör
30	Korrugerade kabelskyddsror i ring PEH - Gröna för svagström med dragtråd - Gula för kraftkabel med dragtråd DVS Korrugerade kabelskyddsror, SRN - Gröna märkta "Svagströmskabel" med dragtråd - Orange märkta "Telekabel" med dragtråd - Gula märkta "Kraftkabel SRN/SRS" med dragtråd Släta kabelskyddsror i ring PEM - Gröna märkta "Svagströmskabel" med dragtråd - Orange märkta "Telekabel" med dragtråd - Gula märkta "Kraftkabel SRN/SRS" med dragtråd	46	ROM-BOX - Kabelbrunn
31	Kabelskyddsror i halvor - Skarvas genom förskjutning	48	Brunnar - Brunnar - Lock, PEH - Körbar betäckning - Koppling/Slingbrunnar - Tillbehör
32	Pipelife Divio® - Delat kabelskyddsror SRN - Delat kabelskyddsror SRS - Låsklämma		
34	Släta kabelskyddsror, SRN - Gula med konmuff, PP Släta kabelskyddsror, SRS - Gula utan muff för tryckning, PEH		
35	Släta kabelskyddsror, SRS - Gula med konmuff, PEH-/PP - Gula med gummiringsmuff, PVC - Gröna med gummiringsmuff, PVC		
36	Dubbelväggiga kabelskyddsror - Svarta märkta "Kraftkabel SRN" med skarvmuff - Gröna märkta "Svagströmskabel" med skarvmuff - Orange märkta "Telekabel" med skarvmuff - Gula märkta "Kraftkabel SRN" med skarvmuff		
37	Viper 3 trippelväggs kabelskyddsror		
38	Svarta kabelskyddsror - Släta kabelskyddsror, SRE-P med konmuff, PEH - Kabelskyddsror, SRE-P i ring PEH med dragtråd		
39	Stolpror och tillbehör		

ELINSTALLATION MATERIAL OCH EGENSKAPER

Godkännanden

Våra produkters mekaniska egenskaper samt brandspridning testas och godkänns enligt EN 61386 och dess tillämpliga underavdelningar.

Material/Sortiment

PVC

I mer än 40 år har PVC varit det helt dominerande rörmaterialet vid elinstallationer, framförallt beroende på utomordentliga brandskyddsegenskaper, men även avseende användaregenskaper och kostnadseffektivitet.

PVC har naturligt brandhämmande egenskap och materialet är självslocknande helt utan tillsatser av flamskyddsmedel. Det tillverkas dessutom utan tillsatser av vare sig bly eller mjukgörare och är ett resurssnålt material med oöverträffade bruksegenskaper.

PVC är därmed det klart bästa materialet för traditionell installation i villor, lägenheter etc.

PP

Ett material med utmärkta egenskaper, främst för rör där höga krav ställs på temperaturegenskaper. Används ofta också i halogenfria applikationer.

Halogenfritt

Samlingsnamn för plaster med den gemensamma egenskapen att de inte innehåller halogena ämnen över en viss nivå. Installationsmaterial räknas som halogenfritt om den totala mängden (klor, brom, och jod) ej överstiger 0,2% samt fluor maximalt 0,1% (NPG verksnom 101).

Plaströr med halter överstigande dessa gränsvärden anses vara halogena och därmed olämpliga att använda när minimala utsläpp av frätande eller giftiga ämnen eftersträvas.

Pipelifes halogenfria produkter innehåller i övrigt inga ämnen upptagna i RoHS, REACH eller dess kandidatlista SVHC.



Materialen ger ett lika säkert brandskydd som PVC. Vid eventuell brand avges inga skadliga gaser samtidigt som rökutvecklingen är låg. Används där höga brandskyddskrav ställs, oftast i offentlig miljö eller där dyrbar elektronisk apparatur eller lagringsmedia finns installerad.

UV-stabil

I takt med ökade solcellsinstallationer ökar också efterfrågan på UV-stabiliserade rör för utvändigt förläggning. Vårt rör tillverkas av PVC och lämpar sig väl för installationer på tak och vägg. Lämpar sig även väl i miljöer där ett svart rör efterfrågas, exempelvis butiksmiljö.

Stål

SM och OMG framställs av bandstål som valsas och högfrekvenssvetsas till rör och därefter antingen brännlackeras eller varmförzinkas. Används till alla typer av installationer där höga temperaturer förekommer och där det ställs mycket höga hållfasthetskrav. Används främst vid industriapplikationer och öppna installationer i offentlig miljö.

Elkabel

I vårt fördragna program använder vi oss av standardiserade kopparkablar med PVC eller halogenfri mantel.





Säkerhet

Vid värdering av ett materials brandegenskaper måste hänsyn tas till en rad olika faktorer såsom: antändlighet, brännbarhet, avgiven värme-effekt, flamspridning, rökutveckling, giftiga gaser och korrosion.

Sammantaget kan sägas att de viktigaste egenskaperna är de som bidrar till att bränder inte uppstår, och om den trots allt gör det, att det tar lång tid innan den utvecklas till en större och därmed farligare brand.

Under senare år har brandsäkerhetsarbetet även inriktats på att försöka begränsa skadeverkningar från i byggnader ingående byggnadsmaterial.

Exempelvis har det visat sig att vid mindre bränder spelar sammansättningen av det brinnande materialet en viktig roll för rökutvecklingen, medan den vid större bränder är i princip konstant oavsett vilka material som brinner.

Den viktigaste brandsäkerhetsaspekten är givetvis att rädda liv, men ibland kan det även vara intressant att försöka undvika eller minimera sekundärskador från frätande ämnen i rökgaserna.

Vid korrosionskänsliga installationer kan man därför överväga att använda halogenfria produkter.

Vi förbehåller oss rätten till tekniska förändringar.

Halovolt®

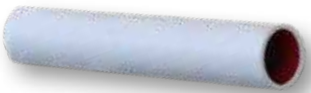
Halogenfria släta installationsrör

**Produktbeskrivning:**

Styvt installationsrör, själv-slocknande, böjbart

Styvhetsklass: 750 N**Längd:** 3 m**Temperaturområde:**

-25 till +105°C

Material: PP

Tillverkade enligt EN 61386-1 samt -21.

E-nr	Dim yd/id	Förp. m	Ingjutning
14 148 64	16 mm /12 mm	72/4320	Ja
14 148 65	20 mm /15,8 mm	72/2880	Ja
14 148 66	25 mm /20,2 mm	57/2280	Ja
14 148 67	32 mm /26,7 mm	30/1350	Ja
14 148 68	40 mm /34,3 mm	30/720	Ja
14 148 69	50 mm /43,2 mm	21/504	Ja

Med
Lågfriktions-
insida

Halovolt®

Halogenfria släta installationsrör

**Produktbeskrivning:**

Styvt installationsrör, själv-slocknande, böjbart

Styvhetsklass: 320 N**Längd:** 3 m**Färg:** vit**Temperaturområde:**

-25 till +105°C

Material: PP

Tillverkade enligt EN 61386-1 samt -21.

E-nr	Dim yd/id	Förp. m	Ingjutning
14 143 02	16/13,2	72/4320	Nej
14 143 03	20/17,0	72/2880	Nej
14 143 04	25/21,7	57/2280	Nej
14 143 05	32/28,4	30/1350	Nej
14 143 06	40/35,8	30/720	Nej
14 143 07	50/45,5	21/504	Nej

HF skarvmuffar för släta rör



E-nr	Dim	Färg	Klass	Ingjutning
14 006 40	16	ljusgrå	750N	Ja
14 006 41	20	ljusgrå	750N	Ja
14 006 42	25	ljusgrå	750N	Ja
14 006 43	32	ljusgrå	750N	Ja
14 006 44	40	ljusgrå	750N	Ja
14 006 45	50	ljusgrå	750N	Ja

Halogenfria böjar 90°



E-nr	Dim	Färg	Klass	Ingjutning
14 004 91	16	ljusgrå	750N	Ja
14 004 92	20	ljusgrå	750N	Ja
14 004 93	25	ljusgrå	750N	Ja
14 004 94	32	ljusgrå	750N	Ja
14 004 95	40	ljusgrå	750N	Ja
14 004 96	50	ljusgrå	750N	Ja

Släta VP-rör

Produktbeskrivning:

Styvt installationsrör i PVC, självslöckande

Styvhetsklass: 750 N

Längd: 3 m

Färg: 10, 12 mm vit övriga beige

Temperaturområde:

-25 till +60°C



Godkända enligt EN 61386-1 samt -21.

E-nr	Dim yd/id	Förp. m	Ingjutning
14 140 00*	10/8,0	555/11100	Ja
14 140 01*	12/10,0	555/11100	Ja
14 140 02	16/13,0	153/6426	Ja
14 140 03	20/16,9	111/4440	Ja
14 140 04	25/21,4	72/3024	Ja
14 140 05	32/27,8	57/1995	Ja
14 140 06	40/35,4	30/1470	Ja
14 140 07	50/44,3	21/735	Ja

*Ej LF





- **UV-beständiga rör och tillbehör**
- **Perfekt till solcellsanläggningar**
- **Dim. 16 och 20 med lågfriktionsinsida**
- **Bockningsbara med standardfjäder**

UV-beständiga VP-rör

Produktbeskrivning:

Styvt installationsrör i PVC, självslöcknande samt UV-beständigt

Styvhetsklass: 750 N

Längd: 3 m

Färg: svart

Temperaturområde:

-25 till +60°C



Godkända enligt EN 61386-1 samt -21.

E-nr	Dim yd/id	Förp. m	Ingjutning
14 139 92*	16,0/12,8	75	Ja
14 139 93*	20,0/16,6	75	Ja
14 139 94	25,0/21,0	30	Ja
14 139 95	32,0/27,6	45	Ja
14 139 96	40,0/35,2	21	Ja
14 139 97	50,0/44,7	30	Ja

* Dim. 16 och 20 med lågfriktionsinsida

Skarvmuff UV

Produktbeskrivning:

UV-beständig skarvmuff

Styvhetsklass: 750 N

Färg: svart

Temperaturområde:

-25 till +60°C



E-nr	Dim	St/kartong
14 006 22	16	25
14 006 23	20	25
14 006 24	25	25
14 006 25	32	25
14 006 26	40	25
14 006 27	50	10

Klammer UV

Produktbeskrivning:

UV-beständig klammer

Färg: svart



E-nr	Dim	St/kartong
14 005 22	16	100
14 005 23	20	100
14 005 24	25	100
14 005 25	32	100
14 005 26	40	50
14 005 27	50	25

Se också vårt sortiment UV-resistenta flexrör på sid. 15.



- Upp till 70% reduktion av dragmotståndet
- Snabb och problemfri kabeldragning
- Minskar behovet av hjälpdosor
- Utesluter kladdiga smörjmedel
- Underlättar framtida kompletteringar
- Lägre kostnader och högre intäkter
- Metermärkt
- -25 till +90°C
- Svensktillverkat

InFlex

- halogenfria flexrör från Pipelife

Halogenfria flexrör med lågfriktionsinsida

Produktbeskrivning:

Flexibelt installationsrör i PP

Styvhetsklass: 750 N

Färg: grå

Temperaturområde:

-25 till +90°C



Godkända enligt EN 61386-1 samt -22.

E-nr	Dim	Förp. m	Ingjutning
14 140 81*	16/10,9	50/2100	Ja
14 140 82*	16/10,9	100/2400	Ja
14 140 93*	20/13,9	50/1500	Ja
14 140 83*	20/13,9	100/1800	Ja
14 140 94	25/18,5	50/600	Ja
14 140 95	32/25,1	25/300	Ja
14 140 96	40/32,0	25/300	Ja
14 140 97	50/40,2	25/200	Ja

*LF-insida

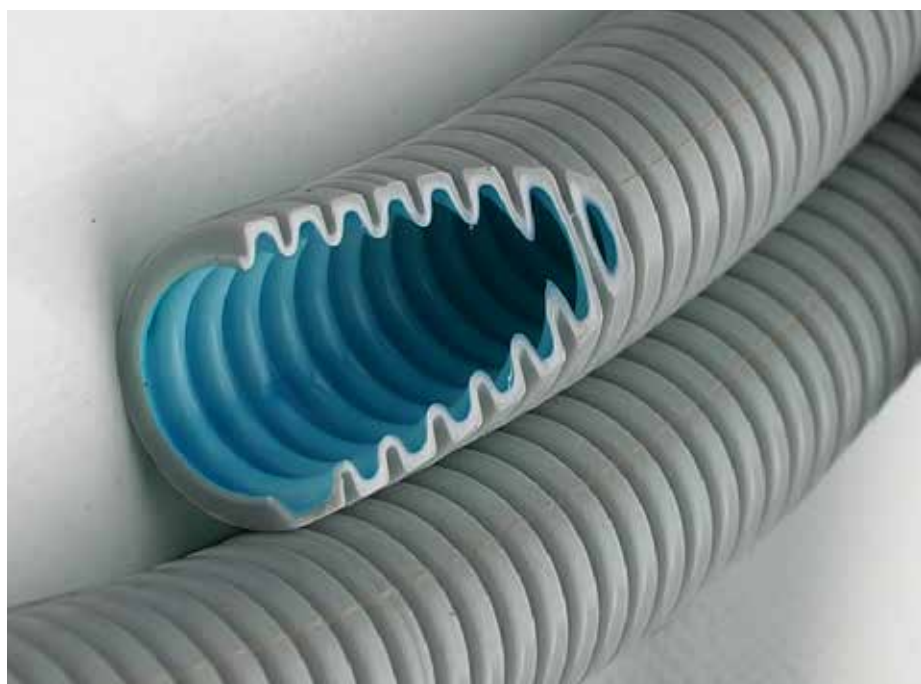
Skarvmuff med skruvlås



Scanna QR-koden och se filmen om den nya smarta skarvmuffen.



E-nr	Dim.	
14 004 06	16	80/480
14 004 07	20	50/300
14 004 08	25	40/200
14 004 09	32	15/90
14 004 11	40	15/60
14 004 12	50	8/48



Topspeed – Flexrör med lågfriktionsinsida

I och med vår introduktion av Topspeed har en ny dimension öppnats för den som arbetar med kabeldragning i rör. Rørets invändiga lågfriktionsbeläggning innebär närmast en revolution för branschen och inte minst för den enskilde installatören som emellanåt upplever de problem som det innebär att dra kabel eller komplettera i vanliga rör.

- Upp till 70% reduktion av dragmotståndet
- Längre möjlig dragningssträcka
- Snabbare och problemfriare installation
- Enmansinstallation
- Efterlängtat farväl till kladdiga smörjmedel
- Enklare framtida komplettering
- Avsevärt lägre kostnader och högre intäkter
- Metermärkning

Flexrör med lågfriktionsinsida

Produktbeskrivning:

Flexibelt installationsrör i PVC, självslocknande

Styvhetsklass: 750 N

Färg: grå

Temperaturområde:

-25 till +60°C



Godkända enligt EN 61386-1 samt -22.

E-nr	Dim	Förp. m	Ingjutning
14 140 49	16/10,8	50/1500	Ja
14 140 52	16/10,8	100/1800	Ja
14 140 51	20/14,4	50/1000	Ja
14 140 53	20/14,4	100/1800	Ja
14 140 54	25/18,5	50/1600	Ja
14 140 55	32/24,6	25/600	Ja
14 140 56	40/31,0	25/400	Ja
14 140 57	50/39,0	25/400	Ja



TopSpeed
– använd insidan!

Topspeed UV

- UV-beständiga flexrör med lågfriktionsinsida

Topspeed UV är ett flexibelt installationsrör i pansarutförande.

Det är UV-stabiliserat för svåra utomhus- och inomhusmiljöer.

Röret, av PVC-U, används med fördel till solcellsinstallationer.

- Lågfriktionsinsida
- Styvhetsklass 1250N
- Temperaturbeständig från -25 till +60°C
- Böjningsbeteende: flexibel, enligt DIN EN 61386-22
- Flamresistent och självslocknande
- Korrosionsbeständig
- Hög motståndskraft mot åldrande
- Färgbeständig
- Garanterad UV-stabilitet minst tio år



Topspeed UV



Godkända enligt EN 61386-1 samt -22.

E-nr	Dim yd/id	Förp. m	Ingjutning
14 138 91	16/9,5	50/2500	Ja
14 138 92	20/13,0	50/2000	Ja
14 138 93	25/17,4	50/1350	Ja
14 138 94	32/23,2	25/750	Ja
14 138 95	40/30,4	25/300	Ja
14 138 96	50/39,2	25/125	Ja

Se också vårt sortiment styva UV-resistenta rör på sid. 8-9.

Flexibla VP-rör

Produktbeskrivning:

Flexibelt installationsrör i PVC, självslocknande

Styvhetsklass: 750 N

Färg: beige

Temperaturområde:

-25 till +60°C



Godkända enligt EN 61386-1 samt -22.

E-nr	Dim yd/id	Förp. m	Ingjutning
14 140 22	16/10,4	50/1500	Ja
14 140 21	16/10,4	100/1800	Ja
14 140 23	20/13,8	50/1000	Ja
14 140 24	25/18,3	25/600	Ja
14 140 25	32/24,5	25/375	Ja

PowerLine – fördragna flexrör

Ett enastående enkelt och ekonomiskt sätt att installera el-, telefon-, data-, antenn-, spotlight- och brandlarmskabel.

Tidsåtgången i installationsskedet kan reduceras med upp till 40%.

Den patenterade och unika förpackningsmetoden medger att röret dras ut rakt i hela dess längd utan komplicerade och utrymmeskrävande vindor eller ställningar.

Sortimentet anpassas kontinuerligt till rådande utvecklingen inom kabelanvändning.

Kontakta oss om någon variant saknas i nuvarande sortiment.

- Finns med el-, telefon-, data-, antenn-, spotlight- och brandlarmskabel
- Röret rätar ut sig i hela sin längd under utdragning
- Okomplicerad förpackning
- Enkelt montage
- Användar- och transportvänlig
- Miljövänligt emballage av enbart papp
- Metermärkning
- Lätt att lägga tillbaks i lådan

PowerLine

Produktbegrivning

Kartongförpackat, fördraget flexibelt installationsrör i PVC, självslocknande

Styvhetsklass: 750 N

Temperaturområde:

-25 till +60°C



Rör godkända enligt EN 61386-1 samt -22.

E-nr	Benämning	Dim	Rör färg	CPR-klass	Förp. m	Ingj.
14 141 50	FK 3G1,5	16 mm	Beige	Eca	100/1200	Ja
14 141 51	FK 4G1,5	16 mm	Beige	Eca	100/1200	Ja
14 141 52	FK 5G1,5	16 mm	Beige	Eca	100/1200	Ja
14 141 47	FK 6G1,5	16 mm	Beige	Eca	100/1200	Ja
14 141 48	FK 7G1,5	20 mm	Beige	Eca	50/600	Ja
14 141 53	FK 3G2,5	16 mm	Beige	Eca	100/1200	Ja
14 141 55	FK 5G2,5	20 mm	Beige	Eca	50/600	Ja
14 141 43	FK 1G6 G/G	16 mm	Beige	Eca	100/1200	Ja
14 141 89	FKX 90 2X1,5	16 mm	Beige	Eca	100/1200	Ja
14 141 68	ELQXBE 1X4X0,5	16 mm	Orange	Eca	100/1200	Ja
14 141 60	KTV 1.0/4.8 CQ	16 mm	Grön	Eca	100/1200	Ja
14 141 67	2XUTP KAT 6	20 mm	Blå	Eca	50/600	Ja
14 141 69	ELQYB 2X1	16 mm	Röd	Eca	100/1200	Ja

PowerLine Halogenfria

Produktbegrivning

Kartongförpackat, fördraget flexibelt installationsrör i PP.

Styvhetsklass: 750 N

Temperaturområde:

-25 till +90°C



Rör godkända enligt EN 61386-1 samt -22.

E-nr	Benämning	Dim	Rör färg	CPR-klass	Förp. m	Ingj.
14 144 80	FQ 3G1,5	16 mm	Grå	Dca	75/900	Ja
14 144 81	FQ 5G1,5	16 mm	Grå	Dca	75/900	Ja
14 144 82	FQ 5G2,5	20 mm	Grå	Dca	50/600	Ja

POWERFLEX LÅNGLÄNGD

Halogenfria fördragna flexrör
– nu också på trumma!

NYHET!

- Långlängd för färre byten av rulle.
- Mer kostnadseffektiv vid större installationer
- Supersnabb installation
- Ingjutningsbart, 750 N
- Metermärkt
- Halogenfritt
- Rören uppfyller EN 61386-22
- Trumman passar till de flesta kabelavvindare på marknaden



PowerFlex långlängd, EI, grå, CPR
Godkända enligt En 61386-1 samt -22.

E-nr	Dim	Benämning	CPR-klass	Trumma K6
14 148 70	16	FQ 3G1,5	Dca	300 m
14 148 71	16	FQ 5G1,5	Dca	300 m
14 148 80	16	FQ 3G2,5	Dca	300 m
14 148 72	20	FQ 5G2,5	Dca	200 m



PowerFlex långlängd, EI, grå, tvinnade, CPR
Godkända enligt En 61386-1 samt -22.

E-nr	Dim	Benämning	CPR-klass	Trumma K6
14 148 73	16	FQ 3G1,5	Dca	300 m
14 148 74	16	FQ 5G1,5	Dca	300 m
14 148 81	16	FQ 3G2,5	Dca	300 m



PowerFlex långlängd, Data, blå, CPR
Godkända enligt En 61386-1 samt -22.

E-nr	Dim	Benämning	CPR-klass	Trumma K6
14 148 77	16	1xUTP KAT 6 LSZH	Dca	300 m
14 148 76	20	2xUTP KAT 6 LSZH	Dca	200 m
14 148 79	16	F/UTP KAT 6A LSZH	Dca	300 m

Avrullningsställ
se sid. 23



PowerFlex långlängd, Brandlarm, röd, CPR
Godkända enligt EN 61386-1 samt -22.

E-nr	Dim	Benämning	CPR-klass	Trumma K6
14 148 78	16	ELQYB 2x1,0	Dca	300 m

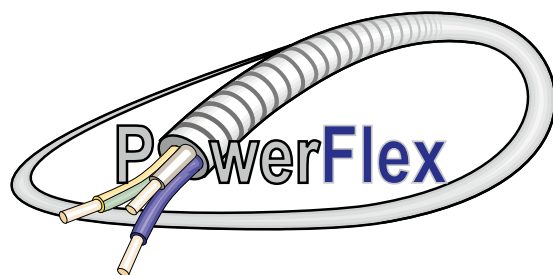


PowerFlex – vinnaren i längden

PowerFlex – fördragna flexrör

El, grå

E-nr	Dim	Benämnn.	CPR-klass	Förp. m
14 144 71	16	FQ 3G1,5	Dca	100/2400
14 144 72	16	FQ 4G1,5	Dca	100/2400
14 144 73	16	FQ 5G1,5	Dca	100/2400
14 144 76	20	FQ 6G1,5	Dca	50/1500
14 144 78	20	FQ 7G1,5	Dca	50/1500
14 144 74	16	FQ 3G2,5	Dca	100/2400
14 144 75	20	FQ 5G2,5	Dca	50/1500
14 144 56	16	EQ 3G1,5	Dca	100/2400
14 144 57	16	EQ 4G1,5	Dca	100/2400
14 144 58	16	EQ 5G1,5	Dca	100/2400
14 144 77	20	EQ 6G1,5	Dca	50/1500
14 144 79	20	EQ 7G1,5	Dca	50/1500
14 144 47	16	EQ 3G2,5	Dca	100/2400
14 144 62	20	EQ 5G2,5	Dca	50/1500
14 144 65	16	RQ 1G6	Dca	100/2400



- Supersnabb installation
- Ingjutningsbart, 750 N
- Metermärkt
- Svensktillverkat
- Halogenfritt sortiment
- Rören uppfyller EN 61386-22

Produktbeskrivning:

Flexibelt fördraget installationsrör i PP

Styvhetsklass: 750 N

Färg: Beroende på användningsområde

Temperaturområde:

-25 till +90°C



El, grå, tvinnade

E-nr	Dim	Benämnn.	CPR-klass	Förp. m
14 144 59	16	FQ 3G1,5	Dca	100/2400
14 144 60	16	FQ 4G1,5	Dca	100/2400
14 144 61	16	FQ 5G1,5	Dca	100/2400
14 144 48	16	FQ 3G2,5	Dca	100/2400
14 144 63	20	FQ 5G2,5	Dca	50/1500
14 144 64	25	RQ 5G6	Dca	50/600
14 147 96	25	RQ 5G6+Micro duct	Dca	50/600

LED, grå

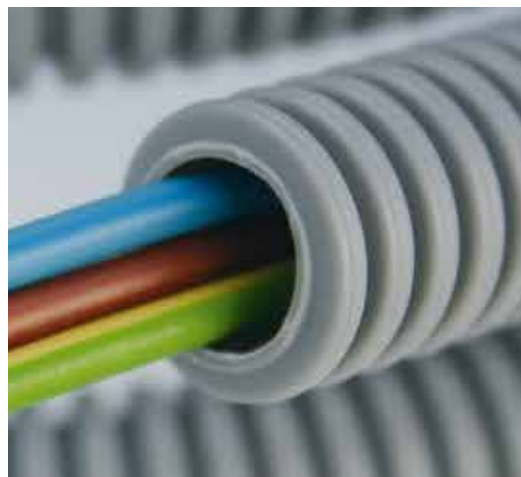
E-nr	Dim	Benämnn.	CPR-klass	Förp. m
14 144 94	16	RQUB 2x0,75	Dca	100/2400

Telefon, orange

E-nr	Dim	Benämnn.	CPR-klass	Förp. m
14 144 66	16	ELQXBE 1x4x0,5	Dca	100/2400

Data, blå

E-nr	Dim	Benämnn.	CPR-klass	Förp. m
14 144 90	16	UTP CAT6	Dca	100/2400
14 144 98	16	F/UTP KAT 6A LSZH	Dca	100/2400
14 144 69	20	2xUTP KAT 6 LSZH	Dca	100/1200
14 144 68	20	2xUTP KAT 6 +KTVO,8	Dca	50/1500
14 149 08	20	FQ5G1,5+KNX/EIB	Cca	50/1500
14 149 09	16	KNX/EIB	Dca	100/2400



TV, grön

E-nr	Dim	Benämn.	CPR-klass	Förp. m
14 144 67	16	KTV 1,0/4,8 CQ	Dca	100/2400

Brandlarm, röd

E-nr	Dim	Benämn.	CPR-klass	Förp. m
14 144 70	16	ELQYB 2x1,0	Dca	100/2400

PowerFlex Standard El, grå

E-nr	Dim	Benämn.	CPR-klass	Förp. m
14 147 08	16	FK 2x1,5	Eca	100/2400
14 144 49	16	FK 3G1,5	Eca	100/2400
14 144 50	16	FK 5G1,5	Eca	100/2400
14 144 55	20	FK 5G2,5	Eca	50/1200

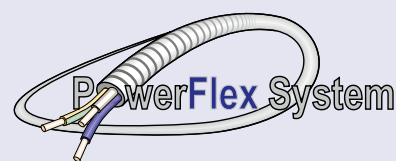


Avrullningsställ med delbar bobin

- Inget trassel, lätt att dra ut till sista metern
- Minimal miljöpåverkan, minimalt med skräp
- Transport- och användarvänligt
- Lika bra, både till fördragna och tomrör
- Står alltid stabilt, välter inte
- Perfekt på valv



Scanna QR-koden
Se instruktionsfilmen
(länk till youtube)



Så här använder du PowerFlex System:

Den delbara teleskopiska bobinen trycks på plats från var sitt håll (**bild 1-2**), axeln träs i (**bild 3**), låsfjädern sätts på plats (**bild 4**), bobinen hämtas upp med ställningen (**bild 5**), skyddsplasten skärs upp (**bild 6**) och avrullningen kan snabbt påbörjas (**bild 7**).

SM ogängat pansarrör

Produktbeskrivning:

in- och utvändigt lackerat
stålpansarrör för höga
hållfasthetskrav

Styvhetklass: 1250 N

Korrosivitetsklass: C2 enligt

SS-EN ISO 9223 och

SS-EN ISO 12944-2

Lämpar sig främst för inomhusbruk.

Längd: 3 m

Färg: svart RAL 9005

Temperaturområde:

-45 till +400°C



Godkända enligt EN 61386-1 samt -22.

E-nr	Dim	Förp. m	Ingjutning
14 030 11	16/14,0	30/600	Ja
14 030 21	20/18,0	30/600	Ja
14 030 31	25/22,6	30/600	Ja
14 030 41	32/30,6	21/420	Ja
14 030 51	40/37,6	15/150	Ja
14 030 61	50/47,6	15/150	Ja

SMR Skarvmuff

svart



E-nr	Dim	St/kartong
14 031 11	16	25
14 031 21	20	50
14 031 31	25	50
14 031 41	32	50
14 031 51	40	25
14 031 61	50	10

SMS Rörböj

svart, 90°



E-nr	Dim	St/kartong	Radie mm
14 032 11	16	15	110
14 032 21	20	25	110
14 032 31	25	25	185
14 032 41	32	20	200
14 032 51	40	15	270
14 032 61	50	5	315

OMG gängat pansarrör

Produktbeskrivning:

Varmgalvaniserat gängat stålpannarrör för mycket höga hållfasthetskrav, gängade ändar, med en muff påskruvad

Styvhetklass: 4000 N

Korrosivitetsklass: C4 enligt

SS-EN ISO 9223 och

SS-EN ISO 12944-2

Lämpar sig för inom- och utomhusbruk.

Längd: 3 m

Färg: förzinkad, grå

Gänga: Metrisk fingänga, stigning 1,5 mm

Temperaturområde:

-45 till +400°C



Godkända enligt EN 61386-1 samt -22.

E-nr	Dim	Förp. m	Ingjutning
14 050 11	16/13,0	30/600	Ja
14 050 21	20/16,8	30/600	Ja
14 050 31	25/21,8	30/600	Ja
14 050 41	32/28,8	21/420	Ja
14 050 51	40/36,8	15/150	Ja
14 050 61	50/46,8	15/150	Ja

OMRG gängad, Skarvmuff

galvaniserad



E-nr	Dim	St/Kartong
14 051 11	16	25
14 051 21	20	50
14 051 31	25	50
14 051 41	32	50
14 051 51	40	25
14 051 61	50	10

OMROG ogängad, Skarvmuff

galvaniserad



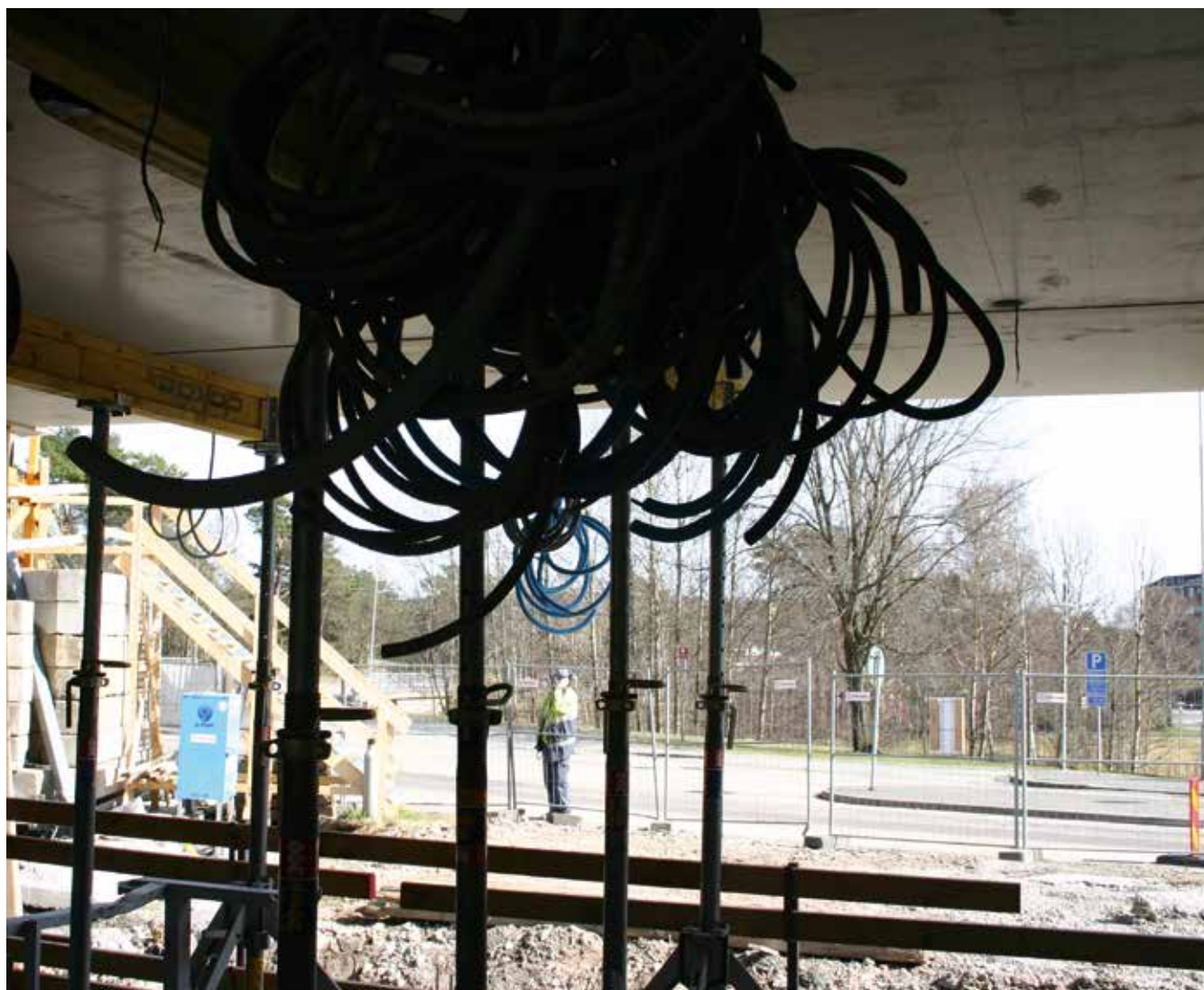
E-nr	Dim	St/Kartong
14 051 13	16	25
14 051 23	20	50
14 051 33	25	50
14 051 43	32	50
14 051 53	40	25
14 051 63	50	10

OMAG gängad, Rörböj

gängad i båda ändar,
med en muff påskruvad,
galvaniserad, 90°



E-nr	Dim	St/kartong	Radie mm
14 052 11	16	15	145
14 052 21	20	25	175
14 052 31	25	25	215
14 052 41	32	20	260
14 052 51	40	15	300
14 052 61	50	5	385





Produkt	E-nr
Powerflex avrullningsställ	16 545 71



Avbitare för kapning av släta och flexibla VP-rör i dim 16 och 20mm. Urtag för rör för rak kapning. Går även utmärkt att kapa flexibla rör med fördragen kabel i.

Produkt	E-nr
Pipelife röravbitare	16 612 06



Produkt	E-nr
Powerflex delbar bobin	16 545 70

NYHET!



Produkt	E-nr
Pre-Flex trumavrullningsställ För fördragna flexrör och kabel på trumma	16 536 21

NYHET!



Produkt	E-nr
Pre-Flex avrullningsställ CLOU För fördragna flexrör och flexrör	16 536 19

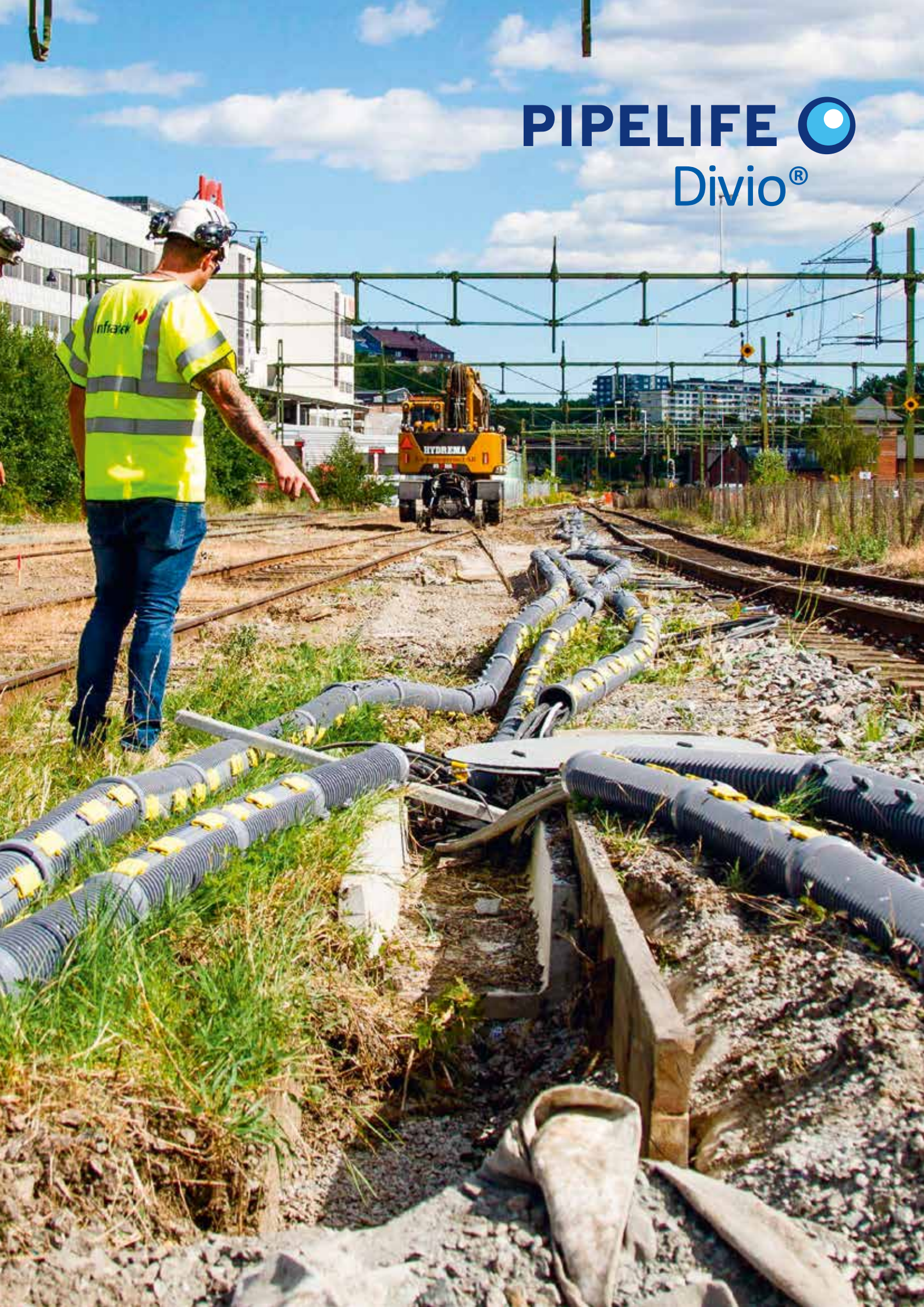


Unik dragfjäder i nytt utförande som revolutionerar dragning i elinstallationsrör.

Produkt	E-nr	Dim.
Dragfjäder lågfriktion	16 001 67	15 m
	16 002 71	30 m

PIPELIFE

Divio®





PIPELIFE KABELSKYDDSSORTIMENT



I marknadens bredaste sortiment för kabelskydd återfinns produkter av såväl PE, PP som PVC.

Vi utnyttjar varje materials unika egenskaper för att skapa produkter som uppfyller högt ställda krav på funktion, användaregenskaper och miljö.

Dessa plastmaterial är fullt ut återvinningsbara och är väl lämpade för att ingå i ett slutet kretslopp.

Våra produkter anpassas till gällande normer och uppfyller kraven i följande standarder och handböcker:

- EBR KJ 41:21.1 Kabelförläggning max 145 kV
- SS 4241437 Kabelförläggning i mark, utgåva 6
- SPF Verksnorm 5200 utgåva 1
- Tillämpliga delar ur EN 61386-24

Kabelskyddsror för förläggning i mark

I sortimentet återfinns bland annat kabelskydd på rulle, markeringsband, markeringsnät, släta och korrugerade kabelskyddsror både i längder och på rulle.

Tillbehörssortiment i form av rördelar och kabelbrunnar skapar ett system som lämpar sig för alla tänkbara applikationer för markförlagd kabel.

Pipelife kabelskyddsror för säker läggning och installation



ebr EBR KJ 41:21.1

STANDARD Standard Kabelförläggning max 145 kV. Denna 'standard' är en rekommendation avseende förläggning av kablar med högsta driftspänning, 145 kV. I EBR KJ 41:15 ingår bl a följande förkortningar:

Kabelmarkering

MBN = Markering, Band, Normalt
 MNN = Markering, Nät, Normalt
 MBP = Markering, Band, Plöjning
 MBS = Markering, Band, Samplöjning

Kabelskydd

SPN = Skydd, Plant, Normalt
 SPP = Skydd, Plant, Plöjning
 SRN = Skydd, Rör, Normalt. Rörets Di minst 1,2 x kabelns Dy
 SRN-D = Skydd, Rör, Normalt, Delade
 SPS = Skydd, Plant, Svåra förhållanden
 SRS = Skydd, Rör, Svåra förh. Rörets Di minst 1,2 x kabelns Dy
 SRE-P = Skydd, Rör, Extra svåra förhållanden, Plast
 SRE-S = Skydd, Rör, Extra svåra förhållanden, Stål
 SPP-S = Skydd, Plant, Plöjning, Samplöjning

Dimensionering

Enligt EBR KJ 41:15 rekommenderas dimensionerna 32, 40 och 50 för optokabel och dimensionerna 50, 110 och 160 för övrig förläggning.

Platsorter

Lämpliga material vid rörtillverkning.

PVC = Polyvinylklorid

PE = Polyeten

PEL = L står för låg densitet vilket innebär att plasten är mjuk och böjlig

PEM = M står för medeldensitet

PEH = H står för hög densitet vilket innebär att plasten är hård och styv

PP = Polypropen

Beteckningar

Belagd väg - alla vägar utom grusvägar.

Fyllningshöjd - avstånd från överkant rör eller kabel till färdigställd marknivå.

Kabelmarkering - band, nät eller dylikt placerat i mark över och utmed kabel, även som skylt placerad ovan mark, för att varsko om och ange kabelns läge.

Kabelskydd - materiel avsedd att skydda kabel mot skadlig påverkan.

Kanalisation - rör eller annan anordning avsedd att förlägga kabel i och som medger indragning och utdragning av kabel.

Kraftkabel - kabel med märkspänning 1 kV eller högre, avsedd för överföring och distribution av elektrisk energi.

Markeringsfärg - färg på kabelmarkering, kabelskydd eller dylikt för att varsko om och särskilja t ex kraftkabel och telekabel.

Nätägare - ägare eller operatör av nät för distribution av el eller för telekommunikation.

Obelagd väg - grusväg.

Kringfyllning - fyllnadsmaterial omkring kabel, vilket med hänsyn till kabelkonstruktion, kabelskydd och marktryck har sådan beskaffenhet att skada på kabeln förebyggs.

Telekabel/kommunikationskabel - kabel för informationsöverföring.

Resterande fyllning - fyllnadsmaterial ovanför kringfyllning eller omkring och ovanför kabelskyddsror.

Väg - sådan väg, gata, torg och annan led eller plats som allmänt används för trafik med motorfordon.

Kraftkabel typ	Area						
	10	16	25	50	95	150	240
1 kV 4-ledarkabel	18	21		28	35	44	54
1 kV 3-ledare med skärm	19	23		29	36	43	53
1 kV 4-ledare med skärm	21	25		32	41	49	59
1 kV 5-ledare	19	23					
12 kV PEX- isolerad, 3-ledare	28		40	45	55	60	70
12 kV PEX- isolerad, 1-ledare				25	28	32	36
12 kV PEX, 3x1-ledare				55	62	71	77
24 kV PEX- isolerad, 3-ledare	38		50	57	65	73	83
24 kV PEX- isolerad, 1-ledare				28	32	35	39
24 kV PEX 3x1-ledare				62	71	77	81
72 kV PEX- isolerad, 1-ledare						50	54
145 kV PEX- isolerad, 1-ledare							74

Styrkabel, parttvinnad typ	5x2x1,5	15x2x1,5	36x2x1,5
	17	28	40

Optokabel	GNHLBDV	GASLDV	GNSLBDV
	5-7	14	15

Telekabel, EUALEV	5x0,5	10x0,5	100x0,5
	11,5	14,5	30

SS 4241437 Kabelförläggning i mark, utgåva 6

Denna standard anger krav på kabelskyddsror i fråga om ringstyvhet, slagåtlighet mm. Dessutom anges normer för förläggning av kabel i mark och krav på användandet av kabelskydd. Nedan följer ett utdrag som behandlar förläggningssätt:

Kabeldimensioner

I tabellerna nedan visas ungefärliga mått på kabelns diameter i mm, som kan variera något mellan olika fabrikat.

Korsande förläggning

Märkspänning, kV	Förlägningsplats	Minsta fyllningshöjd, m	Kabelskydd	Anmärkning
≤ 1	Gång- och cykelväg	0,25	Erfordras	1)
≤ 24	Belagd väg	0,35	Erfordras	
	Obelagd väg	0,55	Erfordras	Under terrassytan
	I kanalisation	0,55	Erfordras ej	

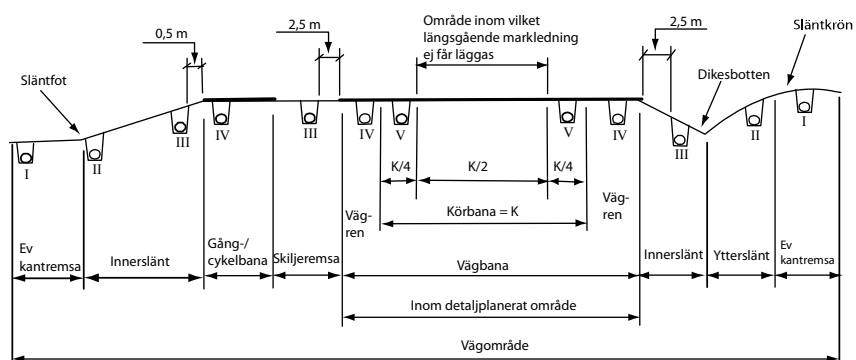
Vid tryckning/borrning av rör genom väggkropp ska ledning tryckas på en nivå under vägens terrassyta som är mer än 0,5 m ($\varnothing < 300$ mm) eller 1,0 m ($\varnothing > 300$ mm). Undantag kan medges i samråd med vägghållaren om vägens terrassyta är svår att identifiera. Då ska ledningen tryckas minst 0,5 m under dikesbotten i väl rensat skick dock minst 1,5 m under körbanan på belagda vägar och minst 1,0 m på grusvägar.

Förläggning längs vägen

Märkspänning, kV	Förlägningsplats Kabellägen enl. fig. 1B	Minsta fyllningshöjd, m	Avstånd till vägbanekant	Anmärkning
≤ 1	Gång- och cykelväg (I, II), (III, IV)	0,25	–	1)
≤ 24	Belagd väg (I, II) (III)	0,55	2,5 m	Kabel i läge III om innerslännt är mer än 2,5 m från vägbanekant
	Obelagd väg (V, II, I), (IV, III)	0,55	2,0 m	Kabel i läge IV och III kan påverkas negativt vid (ihop med hyvling av grusväg)
	I kanalisation	0,55		

1) Gäller endast kabel skyddad med säkring med högst 63 A märkström eller motsvarande överströmsskydd och främst avsedd för matning av vägbelysning eller annan anordning för vägtrafiken.

Profil av vägområde



Övrig mark

Märkspänning, kV	Förlägningsplats	Minsta fyllningshöjd, m	Kabelskydd	Anmärkning
≤ 24	I mark där jordbearbetning förekommer	0,55	Erfordras ej	Förekomsten av djupplöjning och tjälskjutning ska beaktas
	I mark utan jordbearbetning	0,35	Erfordras ej	
Alla	I mark där normalt förlägningsdjup ej kan erhållas	–	Erfordras	Kabelskydd i förstärkt utförande enligt avsnitt 10
	Öppen förläggning på berg, stolpe eller byggnadskonstruktion	–	Rör eller U-profil upp till 1,5 m över mark om kabeln genom sitt läge ej är skyddad mot mekanisk åverkan.	Där påtaglig risk för skador av maskiner eller fordon föreligger ska kabelskyddet vara av förstärkt utförande enligt avsnitt 10

För kraftkabel för högre spänning än 24 kV ska fyllningshöjden vara minst 0,55 m och dessutom ska kabelskydd alltid användas.

Kabelskydd

Gula kabelskydd SPN

Märkta "Kraftkabel"



E-nr	Bredd mm	Vikt kg/rulle	Antal m/rulle	Antal m/pall
06 610 09	125	10,00	50	2100
06 610 19	170	13,00	50	1500
06 610 23	200	14,50	50	1200
06 610 29	300	22,00	50	900

Gröna kabelskydd SPN

Märkta "Svagström/OPTO"



E-nr	Bredd mm	Vikt kg/rulle	Antal m/rulle	Antal m/pall
06 610 13	125	10,00	50	2100

Orange kabelskydd

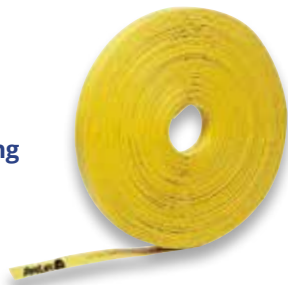
Märkta "Telekabel"



E-nr	Bredd mm	Vikt kg/rulle	Antal m/rulle	Antal m/pall
06 610 14	125	10,00	50	2100

Gula kabelskydd SPP för plöjning

Märkta "Kraftkabel"



E-nr	Bredd mm	Vikt kg/rulle	Antal m/rulle	Antal m/pall
06 610 33	50	5,4	100	5400

Markeringsband

Gula markeringsband MBN

Märkta "Kraftkabel"



E-nr	Bredd mm	Vikt kg/rulle	Antal m/rulle	Antal rulle/pall
06 680 25	50	1,0	250	384
06 680 26	125	2,5	250	192

Gula markeringsband MBP för plöjning

Märkta "Kraftkabel"



E-nr	Bredd mm	Vikt kg/rulle	Antal m/rulle	Antal rulle/pall
06 680 27	50	7,1	500	80

Rulldiameter 360 mm
Centrumhål 75 mm

Gröna/orange markeringsband MBN

Märkta "Optokabel" resp. "Telekabel"



E-nr	Färg	Bredd mm	Vikt kg/rulle	Antal m/rulle	Antal rulle/pall
06 680 28	Grön	125	2,5	250	192
06 680 29	Orange	125	2,5	250	192

Gul-grönt markeringsband plöjning MBS 50

Märkta "Kraftkabel-Svagströmskabel"



E-nr	Bredd mm	Vikt kg/rulle	Antal m/rulle	Antal rulle/pall
06 680 32	50	7,1	500	96

Rulldiameter 360 mm
Centrumhål 75 mm

Markeringsnät

med söktråd

Tråddiameter 0,8 mm

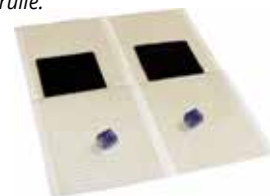
Grön märkt "Svagström/Optokabel"

Orange märkt "Telekabel"



E-nr	Färg	Bredd mm	Vikt kg/rulle	Antal m/rulle	Antal rulle/pall
06 680 45	Grön	100	7,5	500	16
06 680 44	Orange	100	1,5	100	72
06 680 49	Orange	100	7,5	500	16

1 styck skarvsats levereras med varje rulle.



Separat skarvsats till markeringsnät med söktråd

E-nr	Benämning	Antal
06 680 79	Skarvsats för markeringsnät	2 st./påse



DVS Korrugerade kabelskyddsror, SRN

Slät insida. I ring med dragtråd. Ingjutningsbar. Brott kraft dragtråd 500 N.



E-nr	Dimension mm	Vikt kg/ring	Antal m/ring
Gröna DVS för svagströmskabel (slät insida)			
06 611 68	50/42	12,6	50
Orange DVS för telekabel (slät insida)			
06 611 67	50/42	12,6	50
Gula DVS för kraftkabel (slät insida)			
06 611 69	50/42	12,6	50
06 610 75	75/61	14,0	50
06 611 74	110/95	27,5	50

Skarvmuff



E-nr	Dimension mm	Antal st/kartong
*06 610 00	50	75
06 611 31	75	50
06 613 76	110	28

Släta kabelskyddsror, SRN/SRS

i ring PEM med dragtråd. Brott kraft dragtråd 500 N.



E-nr	Dimension mm	Vikt kg/ring	Antal m/ring	Antal m/pall
Gröna, märkta "Svagströmskabel"				
06 614 02	32/28	19	100	
06 614 17	50/44	20	50	
Orange, märkta "Telekabel"				
06 614 08	32/28	18	100	
06 614 18	50/44	42	100	
Gula SRN, märkta "Kraftkabel SRN"				
06 614 06	32/28	9	50	500
06 614 14	50/44	21	50	500
Gula SRS, märkta "Kraftkabel SRS"				
06 614 52	50/40	67	100	

Ändhuv



E-nr	Dimension mm	Antal st/kartong
06 615 38	32	250
06 615 40	50	100
06 615 43	75	50
06 615 45	93	50
06 615 48	110	250
06 615 52	160	90

Kabelskyddsror i halv SRN

Skarvas genom förskjutning, min 0,25 m.



material: PEH

Levereras ihopkopplade

E-nr	Färg	Dimension mm	Längd m/st	Vikt kg/st	Antal m/bunt
06 613 04	gul	58/ 50	5	4,2	550
06 613 06	gul	83/ 75	3	3,9	144
06 613 17	svart	120/100	3	5,1	168
06 613 18	gul	120/100	3	5,1	168
06 613 19	gul	130/110	3	7,2	159
06 613 16	gul	160/140	3	7,8	72

material: PVC

E-nr	Färg	Dimension mm	Längd m/st	Vikt kg/st	Antal m/bunt
06 613 08	gul	102/ 95	3	5,0	270
06 616 12	orange	102/ 95	6	10,0	540

Kabelskyddsror i halv SRS

Skarvas genom förskjutning, min 0,25 m.



material: PEH

Levereras ihopkopplade

E-nr	Färg	Dimension mm	Längd m/st	Vikt kg/st	Antal m/bunt
06 613 50	gul	110/90	3	5,7	72
06 613 51	gul	160/140	3	11,2	72



PIPELIFE

Divio[®]

Ett starkt och säkert delbart kabelskyddsror

- Dimension invändigt 110 och 160 mm
- Kan användas som reparationskit till befintliga kabelrör
- Finns i både SRN och SRS
- Tillverkas av återvunnen plast
- Lätt att stänga – inga verktyg
- Vinkelbar 15° per rör
- Utbytbara låsklämmor



Pipelife Divio® Delat kabelskyddsror SRN

Färg: svart, längd: 110 cm



E-nr	Dimension invändigt	Låsklämma	Förpackning
06 610 37	110	Kraft (gul)	35
06 610 38	110	Opto (grön)	35
06 610 39	110	Tele (orange)	35
06 610 48	160	Kraft (gul)	15
06 610 50	160	Opto (grön)	15
06 610 52	160	Tele (orange)	15

Pipelife Divio® Delat kabelskyddsror SRS

Färg: grå, längd: 110 cm



E-nr	Dimension invändigt	Låsklämma	Förpackning
06 610 41	110	Kraft (gul)	35
06 610 43	110	Opto (grön)	35
06 610 44	110	Tele (orange)	35
06 610 54	160	Kraft (gul)	15
06 610 55	160	Opto (grön)	15
06 610 56	160	Tele (orange)	15

Pipelife Divio® Låsklämma



E-nr	Dimension invändigt	Låsklämma	Förpackning
06 610 59	SRN	Kraft (gul)	30
06 610 60	SRN	Opto (grön)	30
06 610 68	SRN	Tele (orange)	30
06 610 69	SRS	Kraft (gul)	30
06 610 70	SRS	Opto (grön)	30
06 610 71	SRS	Tele (orange)	30



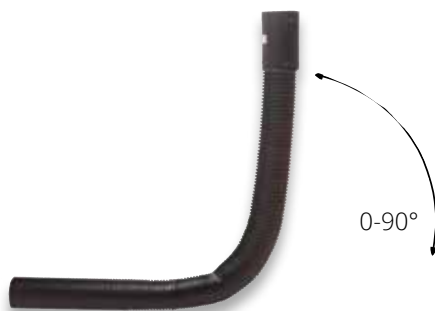
Gula släta kabelskyddsrör, SRN

med konmuff, PP. Märkta "Kraftkabel SRN".



E-nr	Dimension mm	Längd m	Vikt kg/st	Antal m/bunt
06 611 04	50/47	6	1,4	360
06 611 05	75/70	6	3,3	504
06 611 13	110/104	6	5,9	240
06 611 16	160/152	6	12,1	144

Flexböj



E-nr	Dimension mm	Längd m/st	Radie mm	Antal *
06 611 50	50 x 0-90°	1,0	550	1/116
06 611 51	75 x 0-90°	1,0	550	5/120
06 611 52	110 x 0-90°	1,5	800	1/57
06 611 53	160 x 0-90°	1,5	800	1/28

* Första talet anger st i förpackning. / Andra talet anger st på pall.

Ändhuv



E-nr	Dimension mm	Antal st/kartong
06 615 40	50	100
06 615 43	75	50
06 615 48	110	250
06 615 52	160	90

Gula släta kabelskyddsrör, SRS

PEH utan muff för tryckning. Märkta "Kraftkabel SRS".



E-nr	Dimension mm	Längd m/st	Vikt kg/st	Beteckn.	Antal m/bunt
06 614 48	110/99	6	12	SRS	240

Skarvmuff, invändig



E-nr	Dimension mm	Beteckn.	Antal st/kartong
06 613 67	110/99	SRS	70

Skarvmuff, utvändig



E-nr	Dimension mm	Antal st/kartong
06 614 30	110	26

Ändhuv



E-nr	Dimension mm	Antal st/kartong
06 615 48	110	250

Släta kabelskyddsrör, SRS

Med konmuff, PP märkta "Kraftkabel SRS".

Med konmuff



E-nr	Dimension mm	Längd m/st	Vikt kg/st	Antal m/bunt
06 611 17	50/43	6	3,0	360
06 611 22	75/68	6	4,5	504
06 611 23	110/103	6	7,9	240
06 611 24	160/149	6	16,3	144

Böj, med konmuff, UV-beständig



E-nr	Dimension mm	Radie mm	Antal st/förp.
06 618 22	50 x 45°	550	10
06 618 24	75 x 45°	800	5
06 618 26	110 x 45°	800	5
06 618 28	160 x 45°	800	3
06 618 32	50 x 90°	550	10
06 618 34	75 x 90°	800	5
06 618 36	110 x 90°	800	5
06 618 38	160 x 90°	800	3

Skarvmuff



E-nr	Dimension mm	Typ	Antal st/kartong
06 613 65*	50		32
06 614 30	110	g-ring	25
06 614 40	160	g-ring	12

Med gummiringstättad muff. Klassad som icke brandspridande.



E-nr	Dimension mm	Längd m/st	Vikt kg/st	Material	Antal m/bunt
06 614 46	110/103	6	10,6	PVC	300
06 614 51*	160/151	6	22,5	PVC	168
06 610 98*	200/188	6	32,6	PVC	120
06 610 99*	250/235	6	51,4	PVC	48

* tillverkas mot order, efterhör leveranstid



E-nr	Dimension mm	Längd m/st	Vikt kg/st	Material	Antal m/bunt
06 611 03*	110/103	6	10,6	PVC	300

* tillverkas mot order, efterhör leveranstid

Med gummiringstättad muff. Klassad som icke brandspridande.



E-nr	Dimension mm	Radie mm	Antal st/förp.
06 614 89	110 x 45°	800	5
06 614 99	110 x 90°	800	5

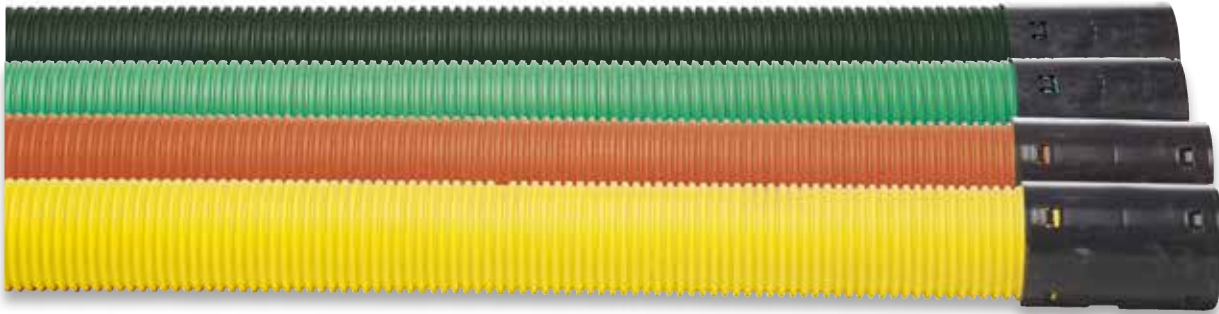
Ändhuv



E-nr	Dimension mm	Antal st/kartong
06 615 40	50	100
06 615 43	75	50
06 615 48	110	250
06 615 52	160	90

Dubbelväggiga kabelskyddsrör

med skarvmuff.



E-nr	Dimension mm	Längd m/st	Vikt kg/st	Antal m/bunt
Svarta SRN, märkta "Kraftkabel SRN", UV-beständig				
06 610 30	110/98	6	3,30	342
Gröna, märkta "Svagströmskabel"				
06 617 06	50/42	6	1,30	720
06 617 01	50/42, tät	6	1,30	720
06 610 31	110/98, tät	6	3,30	342
Orange, märkta "Telekabel"				
06 617 08	50/42, tät	6	1,30	720
06 610 32	110/98, tät	6	3,30	342
Gula SRN, märkta "Kraftkabel SRN"				
06 617 04	50/42	6	1,30	720
06 617 05	50/42, tät	6	1,30	720
06 616 95	75/61	6	2,40	504
06 616 97	75/61, tät	6	2,40	504
06 610 27	110/98	6	3,30	342
06 610 28	110/98, tät	6	3,30	342
06 610 34	160/141	6	6,00	168
06 610 35	160/141, tät	6	6,00	168

Tät = Produkten är sandtät och klarar ingjutning i betong.

Skarvmuff



E-nr	Dimension mm	Antal st/kartong
* 06 610 00	50	75
* ** 06 610 36	50, tät	75
06 613 72	75	50
** 06 617 49	75, tät	25
06 613 76	110	28
** 06 617 50	110, tät	28
06 613 78	160	12
** 06 617 54	160, tät	12

** inkl. två tätningsringar.

Flexbøj



E-nr	Dimension mm	Längd m/st	Radie mm	Antal *
06 611 50	50 x 0-90°	1,0	550	1/116
06 611 51	75 x 0-90°	1,0	550	5/120
06 611 52	110 x 0-90°	1,5	800	1/57
06 611 53	160 x 0-90°	1,5	800	1/28
06 611 55	50 x 0-90°, tät	1,0	550	1/116
06 611 56	75 x 0-90°, tät	1,0	550	5/120
06 611 57	110 x 0-90°, tät	1,5	800	1/57
06 611 58	160 x 0-90°, tät	1,5	800	1/28

* Första talet anger st i förpackning. / Andra talet anger st på pall.

Ändhuv



E-nr	Dimension mm	Antal st/kartong
06 615 40	50	100
06 615 43	75	50
06 615 48	110	250
06 615 52	160	90

Tätningring



E-nr	Dimension mm	Antal st/förp.
06 617 65	50	50
06 617 68	75	50
06 617 71	110	50
06 617 73	160	25

Viper 3, trippelväggs kabelskyddsror

med tät skarvmuff.



Viper 3 kabelskyddsror

E-nr	Dimension mm	Benäm. SN8	Längd m/st	Färg	Antal m/bunt
06 614 23	110/94	SN8	6	Grön	300
06 614 22	110/94	SN8	6	Gul	300
06 614 29	140/122	SN8	6	Gul	138
06 614 32	160/138	SN8	6	Gul	120

Produkten är sandtät och klarar ingjutning i betong.

Skarvmuff



E-nr	Dimension mm	Antal st/kartong
06 614 30	110	25
06 614 40	160	12

Flexböj



E-nr	Dimension mm	Längd m/st	Radie mm	Antal st kartong
06 614 28	110 x 0-90°	1,5	800	50
06 614 38	160 x 0-90°	1,5	800	20



Svarta släta kabelskyddsrör, SRE-P

med konmuff, PEH. För öppen förläggning. UV-beständig. Märkta "Kraftkabel SRE-P".



E-nr	Dimension mm	Längd m	Vikt kg/st	Antal m/bunt
06 618 01	32/26	6	1,6	360
06 618 03	50/40	6	4,2	360
06 618 05	75/61	6	8,8	504
06 618 07	110/90	6	18,4	240

Böj

UV-beständig.



E-nr	Dimension mm	Radie mm	Antal st/förp
06 618 22	50 x 45°	550	10
06 618 24	75 x 45°	800	5
06 618 26	110 x 45°	800	5
06 618 30	32 x 90°	550	10
06 618 32	50 x 90°	550	10
06 618 34	75 x 90°	800	5
06 618 36	110 x 90°	800	5

Skarvkoppling

rak trycktät 16 bar av PP



E-nr	Dimension mm	Antal st/kartong
06 619 40	32	36
06 619 44	50	18

Elsvetsmuff

PE100, SDR11

10 Bar gas/16 bar vatten. Stift 4,0 mm



E-nr	Dimension mm	Förpackning st/kartong
06 613 94	75	45
06 613 96	110	14

Svarta kabelskyddsrör, SRE-P

i ring PEH med dragtråd, brottkraft 500 N. För öppen förläggning eller korsning av vattendrag. UV-beständig. Märkta "Kraftkabel SRE-P".



E-nr	Dimension mm	Vikt kg/ring	Antal m/ring
06 618 12	32/26,0	26	100
06 618 13	40/32,0	43	100
06 618 14	50/40,0	67	100
06 618 16	75/61,0	63	50



Ändhuv

E-nr	Dimension mm	Antal st/kartong
06 615 38	32	250
06 615 39	40	100
06 615 40	50	100
06 615 43	75	50
06 615 48	110	250

Stolprör och tillbehör



Stolpfäste SRN

E-nr	Dimension mm	Antal st/förp.
06 618 80	39	30
06 618 72	58	30
06 618 82	83	30
06 618 83	110 alt. 120	30



Bergklammer

med kil, galvaniserade

E-nr	Dimension mm	Antal st/förp.	Borr diameter/längd mm
06 618 75	32	30	21/110
06 618 76	50	30	21/130
06 618 77	75	30	21/140
06 618 78	110	30	21/185
06 618 79	125	30	21/185

Stolprör i halvor, SRN

UV-beständig.



E-nr	Dimension mm	Längd m	Antal st/förp.
*06 618 60	39/ 35	1,7	350
06 618 63	58/ 50	1,7	110
06 618 70	58/ 50	3,3	110
06 618 65	83/ 75	1,7	48
06 618 68	120/100	1,7	54

* Slitsat rör.

Väggfäste, SRN

passar halvt delat rör



E-nr	Dimension mm	Antal st/förp.
06 618 90	39	30
06 618 91	58	30
06 618 93	110 alt. 120	30



PE KABELSKYDDSRÖR

OPTIMAL



- Lågfriktionsbelagd insida för enklare kabeldragning
- Långa längder i dim. 75-160 mm
- SRS för grund och SRE-P för öppen förläggning
- UV-beständiga
- Svensktillverkade
- Färre skarvar ger säkrare system

E-nr	Produkt	Dimension	Längd m/ring
06 611 02	Kabelskyddsror SRS	50/41	1300
06 614 59	Kabelskyddsror SRS	75/66	250
06 610 73	Kabelskyddsror SRS	90/79	250
06 614 56	Kabelskyddsror SRS	110/97	250
06 614 73	Kabelskyddsror SRS	125/110	250
06 614 78	Kabelskyddsror SRS	140/123	125
06 614 82	Kabelskyddsror SRS	160/141	130
06 617 98	Kabelskyddsror SRE-P	75/61	250
06 610 74	Kabelskyddsror SRE-P	90/74	250
06 618 43	Kabelskyddsror SRE-P	110/90	250
06 618 49	Kabelskyddsror SRE-P	125/103	250
06 618 57	Kabelskyddsror SRE-P	140/114	125
06 618 58	Kabelskyddsror SRE-P	160/130,8	130

Elsvetsmuff

PE100, SDR11

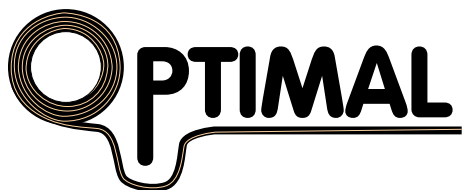
10 bar gas/16 bar vatten. Stift 4,0 mm



E-nr	Dimension mm	Förpackning st/kartong
06 613 94	75	45
06 613 95	90	30
06 613 96	110	14
06 613 97	125	12
06 613 98	140	6
06 613 99	160	4



Se filmen "**Vind i väg**"
(länk till youtube)



- Lågfriktionsinsida för enklare kabeldragning
- Raka längder, sex eller tolv meter, i dim. 110, 125 och 160 mm
- SRS för grund och SRE-P för extrem eller öppen förläggning
- UV-beständiga
- Svensktillverkade
- Optimala för förläggning i stadsmiljö

Nu också i korta längder



Optimal kabelskyddsror SRS, lågfriktion

E-nr	Produkt	Dim.	Längd
06 610 86	PE Kabelskyddsror SRS	110/97	6 m
06 610 89	PE Kabelskyddsror SRS	110/97	12 m
06 610 87	PE Kabelskyddsror SRS	125/110	6 m
06 610 90	PE Kabelskyddsror SRS	125/110	12 m
06 610 88	PE Kabelskyddsror SRS	160/141	6 m
06 610 91	PE Kabelskyddsror SRS	160/141	12 m



Optimal kabelskyddsror SRE-P, lågfriktion

E-nr	Produkt	Dim.	Längd
06 610 92	PE Kabelskyddsror SRE-P	110/90	6 m
06 610 95	PE Kabelskyddsror SRE-P	110/90	12 m
06 610 93	PE Kabelskyddsror SRE-P	125/103	6 m
06 610 96	PE Kabelskyddsror SRE-P	125/103	12 m
06 610 94	PE Kabelskyddsror SRE-P	160/131	6 m
06 610 97	PE Kabelskyddsror SRE-P	160/131	12 m



Elsvetsmuff PE100, SDR11 10 bar gas/16 bar vatten. Stift 4,0 mm

E-nr	Dimension mm	Förpackning
06 613 96	110	14
06 613 97	125	12
06 613 99	160	4





Orange släta kabelskyddsror

Med gummiringstättad muff, PVC. Märkta Skanova.



E-nr	Dimension mm	Längd m/st	Vikt kg/st	Antal m/bunt
06 616 11	110/102	6	12,15	30/300

Böj



E-nr	Dimension mm	Radie mm	Antal *
06 616 25	110 x 45°	450	30
06 616 31	110 x 90°	450	20

* Första talet anger st i förpackning. / Andra talet anger st på pall.

Skarvmuff



E-nr	Dimension mm	Antal st/kartong
06 616 37	110	6/96

Ändhuv

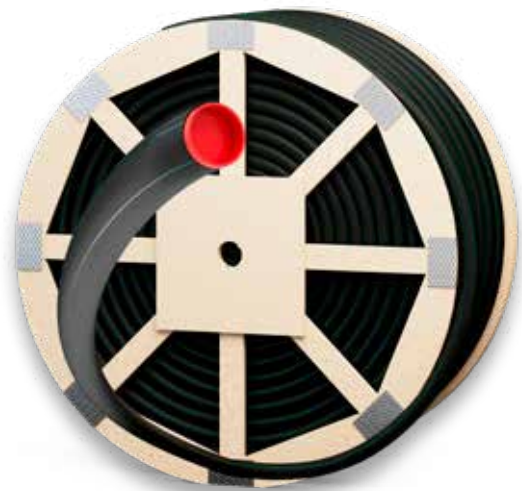


E-nr	Dimension mm	Antal st/kartong
06 615 48	110	250



Opto LF kabelskyddsrör

med tillbehör



Optorör på engångstrumma

Svarta lågfriktionsrör (LF) med gröna ränder. Friktionskoefficienten $\leq 0,10$ (För blåsning av optokabel). UV-beständig.

E-nr	Dimension mm	Antal m/trumma
06 611 76	16 x 10,0	1000
06 611 78	16 x 10,0	2500
06 611 83	16 x 12,0	1000
06 611 81	16 x 12,0	2500
06 611 85	25 x 20,4	1000
06 611 88	25 x 19,0	1000
06 611 99	32 x 26,0	3000
06 612 20	32 x 26,0	800 Märkt A*
06 612 21	32 x 26,0	800 Märkt B*
06 612 22	32 x 26,0	800 Märkt C*
06 612 23	32 x 26,0	800 Märkt D*
06 612 25	40 x 32,0	2000
06 612 24	40 x 29,0	2000
06 612 26	40 x 32,0	500 Märkt A*
06 612 27	40 x 32,0	500 Märkt B*
06 612 28	40 x 32,0	500 Märkt C*
06 612 29	40 x 32,0	500 Märkt D*
06 612 40	50 x 40,8	1300

* Smaltrumma

Kabelskyddsrör Opto PEH

Svarta med gröna ränder. Lågfriktionsrör (LF) på ring med och utan dragtråd för blåsning/dragning av optokabel. Brottstyrka dragtråd 500 N. UV-beständig.



E-nr	Dimension mm	Antal m/ring
06 611 77	16 x 10,0	500*
06 611 80	16 x 12,0	500*
06 611 87	25 x 19,0	500*
06 611 84	25 x 20,4	500*
06 616 81	32 x 28,0	100
06 616 82	32 x 28,0	200
06 616 84	32 x 26,0	100
06 616 85	32 x 26,0	200
06 610 83	40 x 29,0	500* **
06 616 87	40 x 32,6	100
06 616 88	40 x 32,6	200
06 610 84	40 x 32,6	500* **

* Levereras utan dragtråd.

** Ej lågfriktion.

Släta konmuffade kabelskyddsrör för Opto

Svarta konmuffade kabelskyddsrör i 6m längder. Uppfyller motsvarande hållfasthetskrav för SRE-P enligt Verksnorm 5200. Märkta med "OPTOKABEL", tillverkade i PEH



E-nr	Dimension mm	Längd m	Vikt kg/st	Antal m/bunt
06 611 26	50 x 40,8	6	4,2	360
06 611 27	75 x 61	6	8,2	504
06 611 28	110 x 90	6	18,4	240

Tillbehör

Skarvkoppling

rak trycktät 16 bar
av PP



E-nr	Dimension mm	Antal st/kartong
06 619 37	16	75
06 619 38	20	90
06 619 39	25	60
06 619 40	32	36
06 619 42	40	36
06 619 44	50	18

Comfit koppling

Trycktät 12 bar
vid blåsning



E-nr	Dimension mm	Antal st/förpackning
06 619 41	32/32	70
06 619 43	40/40	60

Draglina

Brottkraft 1200 N



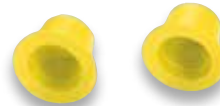
E-nr	Meter/rulle	Vikt kg/rulle
06 613 00	750	2,5

Ändpropp tät



E-nr	För dimension Di mm	Antal st/kartong
06 619 87	18-21	12
06 619 84	25-30	10
06 619 86	30-38	10
06 619 88	38-46	10

Ändpropp



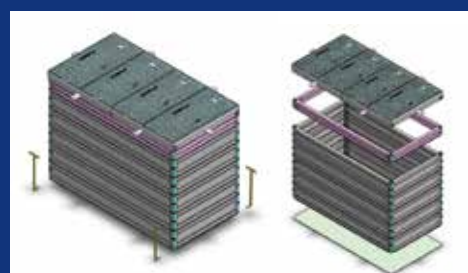
E-nr	Dimension mm	Förpackning
06 615 35	16	1000 st
06 615 36	20	1000 st
06 615 37	25	1000 st
06 615 54	32	500 st
06 615 56	40	500 st
06 615 58	50	250 st



ROM-BOX Kabelbrunn



- Lätt att bygga på höjden med utbyggnadsmoduler
- Slät utsida, förenklar förläggning och återfyllning runt brunnen
- Låsbara moduler, underlättar ilyftning i grävda hål
- Ställbar/justerbar höjd, förenklar anpassning mot markplan, även för sluttande montage
- Uppfyller klassificering EN 124
- Möjlighet till kundanpassad märkning av betäckning via märkskylt (egen logga/företagsnamn)



Kabelbrunn ROM-BOX

Kabelbrunn ROM-BOX 40/90



Av polypropen, rektangulär dubbelväggig utan bottenplatta, innerdimension: 405x895mm, ytterdimension: 485x975mm, inkl. låsbar betäckning EN124 STD, tillverkad av gjutet segjärn.

E-nr	Produkt	Höjd	Betäckningsklass	Vikt
06 610 01	ROM-BOX 40/90x71-76	710-760 mm	12,5 ton	112,0 kg
06 610 02	ROM-BOX 40/90x65	650 mm	12,5 ton	115,0 kg
06 610 03	ROM-BOX 40/90x71-76	710-760 mm	40 ton	140,0 kg

Kabelbrunn ROM-BOX 57/92



Av polypropen, rektangulär dubbelväggig utan bottenplatta, innerdimension: 570x920mm, ytterdimension: 650x1000mm, inkl. låsbar betäckning EN124 STD, tillverkad av gjutet segjärn.

E-nr	Produkt	Höjd	Betäckningsklass	Vikt
06 610 76	ROM-BOX 57/92x71-76	710-760 mm	12,5 ton	151,0 kg

Kabelbrunn ROM-BOX 75/115



Av polypropen, rektangulär dubbelväggig med bottenplatta, innerdimension: 755 x 1165 mm, ytterdimension: 835 x 1245mm, inkl. låsbar betäckning EN124 STD, tillverkad av gjutet segjärn.

E-nr	Produkt	Höjd	Betäckningsklass	Vikt
06 610 08	ROM-BOX 75/115x71-76	710-760 mm	12,5 ton	210,0 kg
06 610 10	ROM-BOX 75/115x65	650 mm	12,5 ton	213,0 kg
06 610 12	ROM-BOX 75/115x71-76	710-760 mm	40 ton	252,0 kg



Låsnyckel/Lyftkrok ROM-BOX

Universalnyckel ROM-BOX, inkl. lyftkrok

E-nr	Produkt
06 610 20	Universalnyckel ROM-BOX, inkl. lyftkrok

Höjdmodul ROM-BOX



Av polypropen, för höjdjustering.

E-nr	Produkt	Innerdimension	Höjd	Vikt
06 610 04	Höjdmodul 40/90x10	405x895 mm	100 mm	4,2 kg
06 610 06	Höjdmodul 40/90x20	405x895 mm	200 mm	8,3 kg
06 610 77	Höjdmodul 57/92x10	570x920 mm	100 mm	6,2 kg
06 610 78	Höjdmodul 57/92x20	570x920 mm	200 mm	10,0 kg
06 610 16	Höjdmodul 75/115x10	755x1165 mm	100 mm	6,5 kg
06 610 17	Höjdmodul 75/115x20	755x1165 mm	200 mm	11,5 kg

Bottenplatta ROM-BOX



E-nr	Produkt	Innerdimension	Höjd	Vikt
06 610 07	Bottenplatta 40/90	405x895 mm	200 mm	13,0 kg
06 610 79	Bottenplatta 57/92	570x920 mm	200 mm	15,0 kg



Hålsåg ROM-BOX

Hålsåg för kabelgenomföring

E-nr	Produkt	Dimension	Håldiameter
16 254 62	Hålsåg	50	51 mm
16 254 63	Hålsåg	110	111 mm
16 254 64	Hålsåg	160	161 mm



Plugg ROM-BOX

E-nr	Produkt	Dimension
06 610 22	Plugg	50
06 610 24	Plugg	110 (utstansningsbar 40-110 mm)
06 610 26	Plugg	160 (utstansningsbar 110-160 mm)

Brunnar

med tillbehör

Kabelbrunnar för alla tillfällen!



Att förläggas i såväl grönytor som asfalterade vägar.

- Lätta att kapa!
- Lätta att sätta!
- Egen håltagning!
- Kombinera själv!



Brunn

E-nr	Höjd m	Ytterdiam. mm	Innerdiam. mm
06 619 69	1,0	458	400
06 619 73	1,0	688	600
06 619 82	1,0	888	800
06 619 65	0,5	688	600
06 619 67	0,5	888	800

Brunnsämne

6 meter hög, för egen kapning

RSK-nr	Ytterdiam. mm	Innerdiam. mm
241 5472	688	600
241 5037	888	800

Lock utvändigt, PEH

Klarar belastning 3 ton nergrävd 30 cm.
För brunn med innerdiameter enligt tabellen nedan.



E-nr	Brunnsinnerdiameter mm
06 616 51	400
06 616 53	600

Lock invändigt, PEH
Klarar belastning 3 ton nergrävd 30 cm.



E-nr	Brunnsinnerdiameter mm
06 616 54	800

Körbar betäckning

med lock, 40 ton



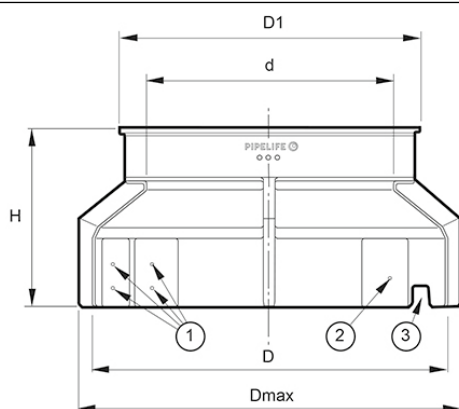
E-nr	Brunnsinnerdiameter mm
06 616 61	400
06 616 63	600
06 616 64	800

**Koppling/
slingbrunn**
1200



E-nr

06 611 00



1. Borranvisningar för 4 st 16 - 50 mm rörgenomföringar
2. Borranvisning för 1 st 16 - 110 mm rörgenomföring
3. Kanal för installation av genomgående slitsat 50 mm optorör

Koppling/slingbrunn 1200/800 sedd från sidan.

Locket är låsbart

D	1200 mm
D1	1010 mm
Dmax	1220 mm
d	800 mm
H	568 mm
Vikt	40 kg

Borranvisningar för anslutning 50 mm 8 st
Borranvisningar för anslutning 110 mm 2 st

Tillbehör slingbrunn 1200

Om du vill förlägga brunnen djupare än 30 cm eller behöver högre körbarhetsklass än tre ton, komplettera med stigarrör och betäckning enligt nedan.



E-nr	Produkt	Höjd	Ytter-diameter	Inner-diameter
06 619 67	Stigarrör, brunn utan lock/botten	0,5 m	888 mm	800 mm
06 616 54	Lock invändigt 3 ton, för stigarrör			800 mm
06 616 64	Betäckning 40 ton, för stigarrör		893 mm	800 mm

**Spett/nyckel till
betäckning med lock**



E-nr

16 200 10





**MARKNADENS
BREDASTE SORTIMENT
AV ELINSTALLATIONS-
OCH KABELSKYDDSRÖR**



Nordic Poly Mark

