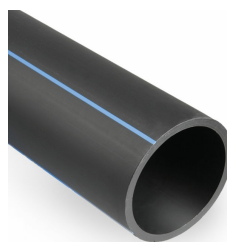


## PE100RC VEETORU 250X14,8 SURVEKLASS PN10 SDR17 12M MUST SINISE TRIIBUGA

Standard EN 12201-2 : 2011+A1:2013



### STANDARDI NUMBER

Pakume PE100RC (pragunemiskindlad) torusid, mis on suurendatud vastupidavusega, mistõttu need sobivad karmimatesse tingimustesse paigaldamiseks. Polüetüleenist (PE) survetorud ja liitmikud sobivad hästi veevarustussüsteemides kasutamiseks. Meie PE100RC torud on saadaval erinevas suuruses koos sobivate liitmike ja tarvikutega, et pakkuda teile terviklikke ja usaldusväärseid universaalseid lahendusi, mis peavad vastu ajaproovile. Olenevalt välisdiameetrist toodame survetorusid, kas rullis või lattidena. PE100RC PN10 SDR17 veetoru rullid on läbimõõtudega vahemikus DN/OD 63mm kuni DN/OD 400mm. Sõltuvalt välisläbimõõdust saab torusid tellida 6m ja 12m lattidena või 100m rullina.

#### Pipelife Eesti

Põrguvälja tee 4, Lehmja, Rae vald · 75306 Harjumaa  
Üldtel: +372 605 5160

e-post: [pipelife@pipelife.ee](mailto:pipelife@pipelife.ee) · [Privaatsuspoliitika](#) · [Teave küpsiste kohta](#)

## TOOTE INFO

Tootekood	70001745
EAN kood	9010459129345
Välisdiameeter (DN/OD)	250 mm
Pikkus	12 m
Seinapaksus (e)	14,8 mm
SDR klass	SDR 17
Surveklass	PN10
Kaal (neto)	130,826 kg
Kaal (bruto)	132 kg
Transport	latt

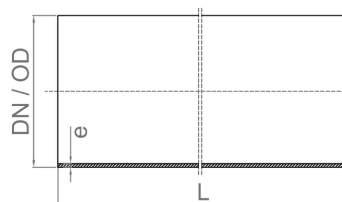
## TEHNILINE JOONIS

### MÕÖDUD

Välisdiameeter (DN/OD) 250 mm

Seinapaksus (e) 14,8 mm

Pikkus (L) 12 m



## LOGISTIKA

Kogus alusel tk

4

### Pipelife Eesti

Põrguvälja tee 4, Lehmja, Rae vald · 75306 Harjumaa  
Üldtel: +372 605 5160

e-post: [pipelife@pipelife.ee](mailto:pipelife@pipelife.ee) · [Privaatsuspoliitika](#) · [Teave küpsiste kohta](#)

**Pipelife Eesti**

Põrguvälja tee 4, Lehmja, Rae vald · 75306 Harjumaa  
Üldtel: +372 605 5160

e-post: [pipelife@pipelife.ee](mailto:pipelife@pipelife.ee) · [Privaatsuspoliitika](#) · [Teave küpsiste kohta](#)