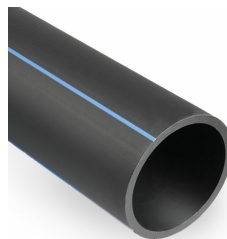


## PE100RC VEETORU 200X11,9 SURVEKLASS PN10 SDR17 12M MUST SINISE TRIIBUGA

Standard EN 12201-2 : 2011+A1:2013



### STANDARDI NUMBER

Pakume PE100RC (pragunemiskindlad) torusid, mis on suurendatud vastupidavusega, mistõttu need sobivad karmimatesse tingimustesse paigaldamiseks. Polüetüleenist (PE) survetorud ja liitmikud sobivad hästi veevarustussüsteemides kasutamiseks. Meie PE100RC torud on saadaval erinevas suuruses koos sobivate liitmike ja tarvikutega, et pakkuda teile terviklikke ja usaldusväärseid universaalseid lahendusi, mis peavad vastu ajaproovile. Olenevalt välisdiameetrist toodame survetorusid, kas rullis või lattidena. PE100RC PN10 SDR17 veetoru rullid on läbimõõtudega vahemikus DN/OD 63mm kuni DN/OD 400mm. Sõltuvalt välisläbimõõdust saab torusid tellida 6m ja 12m lattidena või 100m rullina.

#### Pipelife Eesti

Põrguvälja tee 4, Lehmja, Rae vald · 75306 Harjumaa  
Üldtel: +372 605 5160

e-post: [pipelife@pipelife.ee](mailto:pipelife@pipelife.ee) · [Privaatsuspoliitika](#) · [Teave küpsiste kohta](#)

## TOOTE INFO

Tootekood	70016494
EAN kood	9010459310453
Välisdiameeter (DN/OD)	200 mm
Pikkus	12 m
Seinapaksus (e)	11,9 mm
SDR klass	SDR 17
Surveklass	PN10
Kaal (neto)	84,15 kg
Kaal (bruto)	89,42 kg
Transport	latt

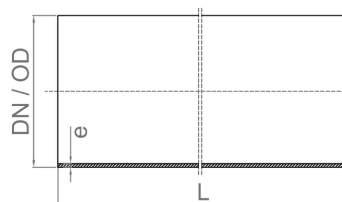
## TEHNILINE JOONIS

### MÕÕDUD

Välisdiameeter (DN/OD) 200 mm

Seinapaksus (e) 11,9 mm

Pikkus (L) 12 m



### Pipelife Eesti

Põrguvälja tee 4, Lehmja, Rae vald · 75306 Harjumaa  
Üldtel: +372 605 5160

e-post: [pipelife@pipelife.ee](mailto:pipelife@pipelife.ee) · [Privaatsuspoliitika](#) · [Teave küpsiste kohta](#)

## LOGISTIKA

Aluse pikkus	12040 mm
Aluse kõrgus	290 mm
Kogus alusel tk	6
Aluse laius	1210 mm

### Pipelife Eesti

Põrguvälja tee 4, Lehmja, Rae vald · 75306 Harjumaa  
Üldtel: +372 605 5160

e-post: [pipelife@pipelife.ee](mailto:pipelife@pipelife.ee) · [Privaatsuspoliitika](#) · [Teave küpsiste kohta](#)