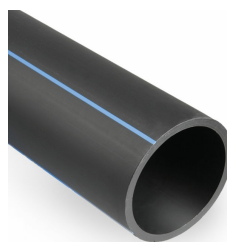


## PE100RC VEETORU 110X6,6 SURVEKLASS PN10 SDR17 100M MUST SINISE TRIIBUGA

Standard EN 12201-2 : 2011+A1:2013



### STANDARDI NUMBER

Pakume PE100RC (pragunemiskindlad) torusid, mis on suurendatud vastupidavusega, mistõttu need sobivad karmimatesse tingimustesse paigaldamiseks. Polüetüleenist (PE) survetorud ja liitmikud sobivad hästi veevarustussüsteemides kasutamiseks. Meie PE100RC torud on saadaval erinevas suuruses koos sobivate liitmike ja tarvikutega, et pakkuda teile terviklikke ja usaldusväärseid universaalseid lahendusi, mis peavad vastu ajaproovile. Olenevalt välisdiameetrist toodame survetorusid, kas rullis või lattidena. PE100RC PN10 SDR17 veetoru rullid on läbimõõtudega vahemikus DN/OD 63mm kuni DN/OD 400mm. Sõltuvalt välisläbimõõdust saab torusid tellida 6m ja 12m lattidena või 100m rullina.

#### Pipelife Eesti

Põrguvälja tee 4, Lehmja, Rae vald · 75306 Harjumaa  
Üldtel: +372 605 5160

e-post: [pipelife@pipelife.ee](mailto:pipelife@pipelife.ee) · [Privaatsuspoliitika](#) · [Teave küpsiste kohta](#)

## TOOTE INFO

Tootekood	70016496
EAN kood	9010459310477
Välisdiameeter (DN/OD)	110 mm
Pikkus	100 m
Seinapaksus (e)	6,6 mm
SDR klass	SDR 17
Surveklass	PN10
Kaal (neto)	215,171 kg
Kaal (bruto)	215,171 kg
Transport	rull

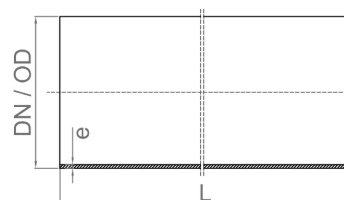
## TEHNILINE JOONIS

### MÕÕDUD

Välisdiameeter (DN/OD) 110 mm

Seinapaksus (e) 6,6 mm

Pikkus (L) 100 m



### Pipelife Eesti

Põrguvälja tee 4, Lehmja, Rae vald · 75306 Harjumaa  
Üldtel: +372 605 5160

e-post: [pipelife@pipelife.ee](mailto:pipelife@pipelife.ee) · [Privaatsuspoliitika](#) · [Teave küpsiste kohta](#)

## LOGISTIKA

Aluse pikkus	620 mm
Aluse kõrgus	2800 mm
Kogus alusel tk	1
Aluse laius	2800 mm

### Pipelife Eesti

Põrguvälja tee 4, Lehmja, Rae vald · 75306 Harjumaa  
Üldtel: +372 605 5160

e-post: [pipelife@pipelife.ee](mailto:pipelife@pipelife.ee) · [Privaatsuspoliitika](#) · [Teave küpsiste kohta](#)