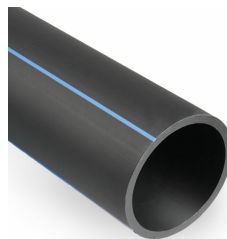


PE100RC VEETORU 160X9,5 PN10 SDR17 12M

Standard EN 12201-2 : 2011+A1:2013



STANDARDI NUMBER

Pakume PE100RC (pragunemiskindlad) torusid, mis on suurendatud vastupidavusega, mistõttu need sobivad karmimatesse tingimustesse paigaldamiseks. Polüetüleenist (PE) survetorud ja liitmikud sobivad hästi veevarustussüsteemides kasutamiseks. Meie PE 100 torud on saadaval erinevas suuruses koos sobivate liitmike ja tarvikutega, et pakkuda teile terviklikke ja usaldusväärseid universaalseid lahendusi, mis peavad vastu ajaproovile. Olenevalt välisdiameetrist toodame survetorusid, kas rullis või lattidena. PE100RC PN10 SDR17 veetoru rullid on läbimõõtudega vahemikus DN/OD 63mm kuni DN/OD 400mm. Sõltuvalt välisläbimõõdust saab torusid tellida 6m ja 12m lattidena või 100m rullina.

Pipelife Eesti

Põrguvälja tee 4, Lehmja, Rae vald · 75306 Harjumaa
Üldtel: +372 605 5160

e-post: pipelife@pipelife.ee · [Privaatsuspoliitika](#) · [Teave küpsiste kohta](#)

TOOTE INFO

Tootekood	70011021
Vana tootekood	70001744
EAN kood	9010459577672
Välisdiameeter (DN/OD)	160 mm
Pikkus	12 m
Seinapaksus (e)	9,5 mm
SDR klass	SDR 17
Surveklass	PN10
Kaal (neto)	53,858 kg
Kaal (bruto)	54 kg
Transport	latt

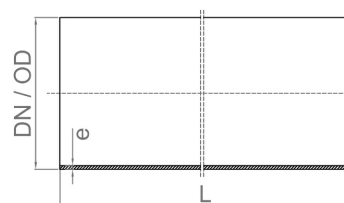
TEHNILINE JOONIS

MÕÖDUD

Välisdiameeter (DN/OD) 160 mm

Seinapaksus (e) 9,5 mm

Pikkus (L) 12 m



Pipelife Eesti

Põrguvälja tee 4, Lehmja, Rae vald · 75306 Harjumaa
Üldtel: +372 605 5160

e-post: pipelife@pipelife.ee · [Privaatsuspoliitika](#) · [Teave küpsiste kohta](#)

LOGISTIKA

Aluse pikkus	12040 mm
Aluse kõrgus	520 mm
Kogus alusel tk	20
Aluse laius	1240 mm

Pipelife Eesti

Põrguvälja tee 4, Lehmja, Rae vald · 75306 Harjumaa
Üldtel: +372 605 5160

e-post: pipelife@pipelife.ee · [Privaatsuspoliitika](#) · [Teave küpsiste kohta](#)