

# Vastavusdeklaratsioon (VD)



**Neeluluuk**  
**500-Seeria 3366139/40-N C250**  
(Keskmise teljekoormusega liikluse aladele)

## Tootekirjeldus:

Combi Works 500- Seeria neeluluugi komplekt 3366139/40-N, koosneb järgmistest toodetest **3366139-N krae adapteriga** & **3366140-N umbluuk**.

Peamised omadused:

- Toormaterjal: EN GJS 500-7 (keragrafiitmalm)
- Tugevusklass: C250 (kasutamiseks kõnniteel ja sõidutee serva jäävatel aladel)
- Valumaterjali pind on kaetud musta bituumenpõhise värvikihiga
- Valumaterjali pealispinnal kliendispetsifikatsioonile vastav tähistus

Toode on disainitud vastavalt EN124-2: 2015 spetsifikatsioonile

### Tootja – 📍

RBA Exports Pvt. Ltd.

Ala nr.56-61 Epip Sipcot Tööstuspark  
Gummidipoondi 601201 Chennai, INDIA

### Tootja sertifikaat

ISO-9001:2015  
Sertifikaadi nr. FM 78831  
BSI poolt, kehtiv kuni 20<sup>th</sup> November 2024

### Importöör ja ametlik esindaja

Combi Works Estonia OÜ

Pärnu mnt.10, 10140  
TALLINN, EESTI

**Robert Blomstedt**  
Juhatuse liige

## Vastavuse kinnitamine

Nõue	Tingimus	Standard
Materjal	EN-GJS-500-7	EN 1563
Tugevusklass	C250	EN 124

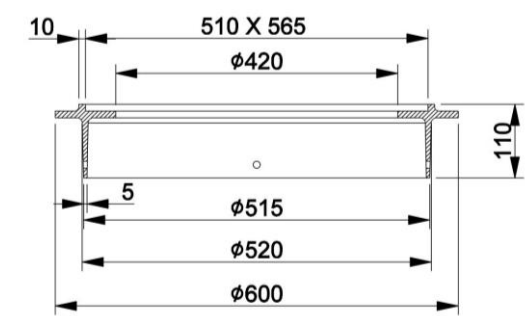
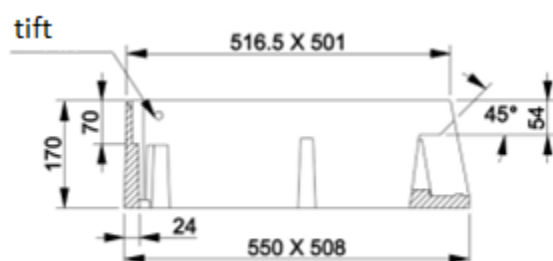
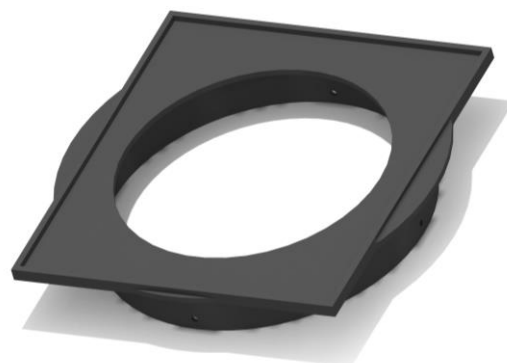
Jrk.nr	Parameeter	Spets./Tunnus	CW kinnitus	Vastavus
1	Krae kandepind	$\leq 7.5 \text{ N/mm}^2$	$2.5 \text{ N/mm}^2$	Jah
2	Kandevõime	250kN (Grupp-C)	250kN	Jah
3	Jäävdeformatsioon	Vastavalt spets.	1.0mm	Jah
4	Luugi/resti raamis püsimise kindlustamine	Turvafunktsioon	Ei ole kohaldatav	Jah
		mass pinnaühiku kohta (Luugi mass jagatud puhaspinnaga $\text{m}^2$ )	$253 \text{ kg/m}^2$	
		Muu meetod	Ei ole kohaldatav	
5.1	Libisemiskindlus (Luuk)	Betoonpinnaga	Ei ole kohaldatav	Jah
		Reljeefse mustriga või avadega	Reljeefse mustriga	
		Teiste pindadega (USRV)	Ei ole kohaldatav	
5.2	Libisemiskindlus (Raam)	Reljeefse mustriga või avadega	Ei ole kohaldatav	Jah
		Raamid max. nähtava horisontaalse laiusega: $\leq 40\text{mm}$ or $> 40\text{mm}$	Ei ole kohaldatav	
		Piisavalt massi ja turvafunktsioon	Ei ole kohaldatav	
6	Lapse ohutus	Üksik luugi mass	35kg	Jah
		Turvafunktsioon või lukustus	Ei ole kohaldatav	
7	Veejuhtimise ala	Veejuhtimise ala ( $\text{mm}^2$ )	Ei ole kohaldatav	Jah
		Veejuhtimise ala osakaal %	Ei ole kohaldatav	
8	Ohtlikud ained		Ei ole kohaldatav	Jah

## Toote Tehniline Info

Krae ja adapter: 3366139-N, Rev-C

Standard: EN 124-2:2015, Tugevusklass C250, (250kN)

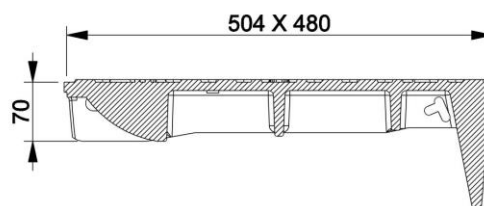
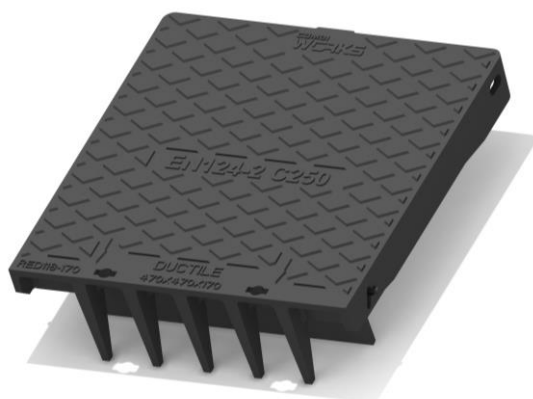
Mass: 55.0kg



Umbluuk klapiga: 3366140-N, Rev-C

Standard: EN 124-2:2015, Tugevusklass C250, (250kN)

Mass: 35.0kg



## Tugevusklassid EN124 järgi



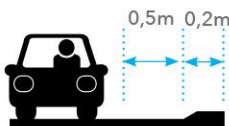
### A 15

Ainult jalakäijatele ja jalgratastele ettenähtud aladele



### B 125

Jalakäijate aladele ja võrreldavatele aladele, autoparklatele või parkimisaladele



### C 250

Kõnnitee ja sõidutee serva jäävatele aladele, mis mõõdetuna teeservast ulatuvad maksimaalselt 0,5m sõiduteele ja maksimaalselt 0,2m jalakäijate alale



### D 400

Maanteed sõidualadele (kaasaarvatud jalakäijate tänavad), kõvakattega parkimisaladele, igat tüüpi maanteeõidukitele



### E 600

Kõrge rattakoormustega mõjutatud aladele, nt. sadamad, lennuväljad



### F 900

Eriti kõrge rattakoormusega mõjutatud aladele, nt lennuväljad