

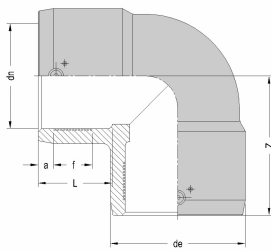
# SÄHKÖHITSAUSMUHVIKULMAT 90



## TUOTEKUVAUS

Pipelifen sähköhitsausosilla varmistat laadukkaat putkiliitokset. Pipelifen sähköhitsausosat on valmistettu PE100RC ja PE100 materiaaleista. Pipelife sähköhitsaus osilla on Nordic Polymark hyväksyntä, sekä FM hyväksyntä. Sähköhitsausosat valmistetaan standardien EN 1555, EN 12201 ja EN ISO 15494 mukaisesti ja ne soveltuvat käytettäväksi PE-paineputkistoissa niin kaasulle, juomavedelle kuin jätevedelle, sekä useille prosessivesille.

## TEKNINEN KUVA



LVI-numero	Pipelife numero	Halkaisija (DN)	Kulma-aste	Paineluokka	SDR	Kpl/laatikko
1836063	70021913	32	90 °	PN 16	SDR 11	18
1836064	70021914	40	90 °	PN 16	SDR 11	12
1836065	70021915	50	90 °	PN 16	SDR 11	16
1836066	70021916	63	90 °	PN 16	SDR 11	10
1836067	70021917	75	90 °	PN 16	SDR 11	6
1836068	70021918	90	90 °	PN 16	SDR 11	8
1836069	70021919	110	90 °	PN 16	SDR 11	5
1836070	70021920	125	90 °	PN 16	SDR 11	1
1836138	70023445	140	90 °	PN 16	SDR 11	1
1836072	70021921	160	90 °	PN 16	SDR 11	1
1836073	70021922	180	90 °	PN 16	SDR 11	1
1836044	70017642	200	90 °	PN 16	SDR 11	1
1836045	70017643	225	90 °	PN 16	SDR 11	1
1836046	70017644	250	90 °	PN 16	SDR 11	1

### PIPELIFE FINLAND OY

Kiviharjunlenkki 1 E · 90220 Oulu / Finland  
Puh: +358 (0) 30 600 2200  
Sähköposti: asiakaspalvelu@pipelife.fi

LVI- numero	Pipelife numero	Halkaisija (DN)	Kulma-aste	Paineluokka	SDR	Kpl/ laatikko
1836136	70023443	315	90 °	PN 16	SDR 11	1

**PIPELIFE FINLAND OY**

Kiviharjunlenkki 1 E · 90220 Oulu / Finland

Puh: +358 (0) 30 600 2200

Sähköposti: [asiakaspalvelu@pipelife.fi](mailto:asiakaspalvelu@pipelife.fi)