

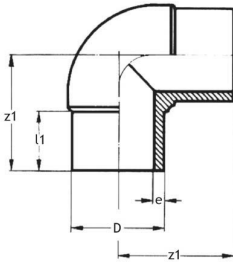
KULMAT, HITSATTAVAT 90 PN10



TUOTEKUVAUS

Ruiskuvalettu kulma soveltuu pusku- ja sähkömuhvihitsaamiseen painevesi- ja kaasuputkistoille. Muoviset hitsattavat yhteen kestävät kulutusta ja korroosiota, eikä niistä liukene haitta- tai makuaineita veteen, johdettavaan nesteeseen tai maaperään. Valmistetaan Polyeteenistä PE100 raaka-aineesta. Yhteen paineluokka PN 10.

TEKNINEN KUVA



LVI-numero	Pipelife numero	Ulkohalkaisija (DN/OD)	Kulma-aste	Paineluokka	SDR
1831087	70003701	75	90 °	PN 10	SDR 17
1831088	70003703	90	90 °	PN 10	SDR 17
1831089	70003705	110	90 °	PN 10	SDR 17
	70003706	125	90 °	PN 10	SDR 17
1831091	70003707	140	90 °	PN 10	SDR 17
1831092	70003711	160	90 °	PN 10	SDR 17
1831093	70003712	180	90 °	PN 10	SDR 17
1831094	70003715	200	90 °	PN 10	SDR 17
1831095	70003716	225	90 °	PN 10	SDR 17
1831096	70003717	250	90 °	PN 10	SDR 17
1831097	70003713	280	90 °	PN 10	SDR 17
1831098	70003714	315	90 °	PN 10	SDR 17
	70001864	355	90 °	PN 10	SDR 17
	70001865	400	90 °	PN 10	SDR 17
	70001866	450	90 °	PN 10	SDR 17

PIPELIFE FINLAND OY

Kiviharjunlenkki 1 E · 90220 Oulu / Finland
Puh: +358 (0) 30 600 2200
Sähköposti: asiakaspalvelu@pipelife.fi

LVI-numero	Pipelife numero	Ulkohalkaisija (DN/OD)	Kulma-aste	Paineluokka	SDR
	70001867	500	90 °	PN 10	SDR 17