

# 200 MM PRAGMA SADEL

## MONTERINGSANVISNING

### PRAGMA SADEL FOR 200 MM PÅKOBLING

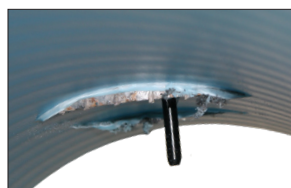
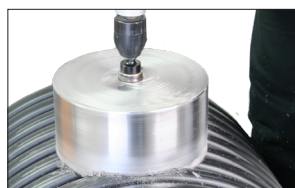
For å lage en tilknytning med et 200 mm rør til hovedledningen - med forutsetninger for tetthet, så har vi utviklet denne. Sadelen består av en mansjett og en sadelenhet. Pakningen er testet for tetthet, men det avhenger selvsagt av utførelsen.

**Godt trente eksperter bruker noen få minutter, men gjør det skikkelig.  
Husk det skal være!**

NRF nr. sadel	For montering på Pragma og Pragma Infra rør med dim.:	Hulldiameter	NRF nr. hullbor
308 10 04	400-800 mm	226 mm	236 25 62



**1** Bor et 13 mm hull vinkelrett gjennom toppen av korruseringen og innerveggen.



Hullsaga er utstyrt med en sentertapp som styrer boret ved hjelp av det forborede hullet. Se opp for slag som kan oppstå når hullsaga tar tak i rørveggen eller kommer i klem. Ta deg god tid og mat forsiktig etter. Hullet skal være 226 mm i diameter med toleranse +/- 1 mm.



**3** Fjern overflødig spon og sørg for at hullet i innerrøret er rent og glatt.

Godt egnet verktøy for å rense hullet for spon - NRF nr. 220 72 03



# MONTERINGSANVISNING PRAGMA SADEL FOR 200 MM PÅKOBLING.

.. fortsettelse fra side 1



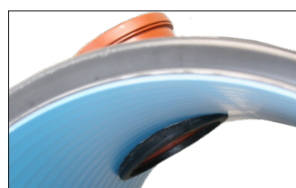
Monter mansjetten i hullet. Brett litt på den, så er den enklere å få på plass. Trykk den godt ned på røret.



Påse at mansjetten kommer godt inn i røret.



Bruk godt med smøremiddel på mansjetten.



Monter sadelen ved å trykke den inn i mansjetten. Enden på sadelen skal være utvendig faset når du får den, så det skal gå greit å få trykket den inn. Kjenn igjen etter om tetningsringen fortsatt ligger riktig an mot rørveggen. Under rørispeksjon er det enkelt å se om sadelen er montert riktig.

Hvis sadelen monteres på siden av røret, bør man vurdere å feste den med strammebånd.