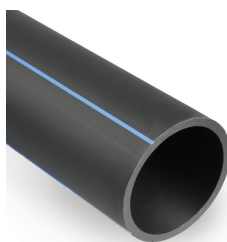


## RURA PE100 PN16 SDR 11

EAN 5905485485234

Indeks 3495100833

CN2020 39172110



### OPIS PRODUKTU

Rury z PE-HD produkowane są z granulatu polietylenowego o wysokiej gęstości oznaczonego jako HD (High Density). Rury w kolorze czarnym produkowane są z dodatkiem stabilizatorów UV i antyutleniaczy, które chronią przewody przed niekorzystnym działaniem promieniowania, umożliwiając ich układanie poza gruntem.

[Zamów ten produkt przez eOrder](#)

## SPECYFIKACJA TECHNICZNA

Opis SAP	PE100 SDR11 Rura 225/20.5/12 PN16 CZNB
SBU	Systemy ciśnieniowe
PGU	Rury PE sztangi
Pakowanie paleta	14
Kolor	Czarny
Materiał	PE
Typ połączenia	Zgrzewanie doczołowe
Liniowy współczynnik rozszerzalności termicznej	0,2 mm/mK
SDR	SDR 11
STANDARD1	PN-EN 12201-2+A1:2013-12
STANDARD2	$\rho \geq 930 \text{ kg/m}^3$ OIT $\geq 20 \text{ min}$
STANDARD3	MFR (0,2-1,4)g/10min
STANDARD4	$\Delta I \geq 350\%$ $\Delta \text{MFR} \pm 20\%$
STANDARD5	$\epsilon \leq 3\%$
Typ polietylenu	Polietylen wysokiej gęstości HDPE
Oznaczenie materiału	PE100
Minimalna wymagana wytrzymałość (MRS)	10 MPa
Atest higieniczny PZH	Tak
Odporny na promieniowanie UV	Tak
Opinia GIG	Tak

## RYSUNEK TECHNICZNY

### Wymiary

$d_n$  225 mm

$e_n$  20,5 mm

